

Mimari Sistemler Tanıtım Katalođu

Architectural Systems Presentation Catalog





Hakkımızda / About Us

1983 yılında Zahit Balbay tarafından ilk kapı pencere doğrama atölyesi olarak temelleri atılan Zahit Alüminyum, bugün 30'dan fazla ülkeye ihracat yapan Türkiye'nin prestijli üretim firmaları arasında yer alıyor.

1990'lı yıllarda şirketleşme süreçleri ile alt yapı yatırımlarına hız veren firmamız, yatırım ve üretim kapasitesiyle sektörün lider kuruluşları arasına girmeyi başarmıştır. 1998 yılında ekstrüzyon prosesi ile ilk profilleri üreten Zahit Alüminyum, 2000'li yılların başında üretim hacmini artırmak ve daha kaliteli ürünler üretmek için yeni üretim hatları ve yüzey işlem hatlarını devreye almıştır.

Zahit Alüminyum, bugün dünyanın önde gelen alüminyum şirketleri arasında yer alma ve sektöre güç katma hedefiyle sektörün her alanında 600'dan fazla çalışanı ile yenilikçi çözümler sunan, globalde mağaza ve bayi ağını kuran, üretimin %50'sini 30'dan fazla ülkeye ihracat yapan uluslararası bir firma konumundadır.

Farklı Sektörlere Faaliyet Gösteriyoruz

Şirketimiz; şu an beş binin üzerinde olan ürün çeşitliliği ile inşaat, enerji, savunma sanayi, otomotiv, elektrik-elektronik, medikal, mobilya ve reklam sektörlerinde faaliyette göstermektedir. Adana Hacı Sabancı Organize Sanayi Bölgesinde, 40.000 m² kapalı olmak üzere toplam 60.000m² alanda, yıllık 25.000 ton biyet döküm, 20.000 ton (6 adet) kapasiteli alüminyum ekstrüzyon profil hattı, 7.500 ton üretim kapasiteli dikey elektrostatik boyama hattı, 700 ton kapasiteli ahşap kaplama hattı, 12.000 ton kapasiteli eloksallı yüzey kaplama hattı ve 1.500.000m² kapasiteli alüminyum kompozit panel tesisine sahiptir.

Uluslararası Kalite Standartlarına Sahibiz

Entegre yönetim sistemi ile uluslararası kalite standartlarında üretim yapan firmamız, istikrarlı satış politikası ile müşteri taleplerine hızlı ve ekonomik çözümler sunmaktadır. Zahit Alüminyum; ISO 9001, ISO 14001, ISO 45001, ISO 27001, ISO 50001 ve AFGM onaylı tedarikçi yönetim sistemlerine sahiptir. TSE, CE, ROHS, REACH, QUALANOD ve QUALICOAT Seaside sertifikalarına sahip ürünler üretmektedir. Her yıl bünyesi içerisinde 5S tekniklerini uygulamakta ve proses iyileştirmeleri sağlanmaktadır. Ayrıca ürettiği ürünler ile "Teknolojik Ürün (TÜR) Deneyim Belgesi" alma hakkı kazanmıştır.

Sektörde Herkesin Güvendiği Bir Şirketiz

Zahit Alüminyum; Ar-Ge Merkezi, dökümhane, kalıphane, ekstrüzyon pres hattı, eloksallı yüzey işlem tesisi, elektrostatik toz boya tesisi, ahşap desen kaplama tesisi, mekanik işlem birimi, alüminyum kompozit panel üretim hattı ve kalite kontrol birimlerinin birbiriyle entegre çalışmasıyla sektörde herkesin bildiği ve güvendiği firma profilli seviyesine getirmiştir. Alüminyum profil grubunda mimari sistem profilleri, endüstriyel profiller, solar konstrüksiyon ve kompozit panel üretimlerini gerçekleştirmektedir.

"Founded by Zahit Balbay in 1983 as the first window and door joinery workshop, Zahit Aluminium is one of the most prestigious manufacturing companies of Türkiye exporting to 35 countries in 4 continents today.

Speeding up its infrastructure investments with the incorporation processes in the 1990s, our company has managed to become one of the leading corporations in the industry with its investment and production capacity. Manufacturing the first profiles with the extrusion process in 1998, Zahit Aluminium commissioned new production lines and surface treatment lines in the early 2000s in order to increase its production volume and to manufacture higher quality products.

As a company with the aim of being among the leading aluminium companies in the world and strengthening the industry, Zahit Aluminium offers innovative solutions with its 660 employees in every field of the industry, has established a global network of stores and dealers, and exports 50% of its products to more than 30 countries today.

We Operate in Various Industries

Our company operates in the energy, construction, automotive, defense industry, electrical-electronics, medical, furniture, and advertising sectors with a product range of over five thousand items. In Adana Hacı Sabancı Organized Industrial Zone on a total area of 60,000 sqm including 40,000 sqm of indoor space, it offers 25,000 tons of billet casting per year, and has an aluminium extrusion profile line with a capacity of 20,000 tons (6 units), a B1/B2 aluminium composite panel plant with a capacity of 1,500,000 sqm, a vertical electrostatic coating line with a production capacity of 7,500 tons, a wood cladding line with a capacity of 700 tons, and an anodized surface coating line with a capacity of 12,000 tons.

We Have International Quality Standards

Manufacturing in international quality standards with its integrated management system, our company offers fast and economic solutions to the customer demands with its stable sales policy. Zahit Aluminium has ISO 9001, ISO 14001, ISO 45001, ISO 27001, ISO 50001 and AFGM (General Directorate of Military Factories) approved supplier management systems. We manufacture TSE, CE, ROHS, REACH, QUALANOD, and QUALICOAT Seaside-certified products. Every year, it internally implements 5S techniques and conducts process improvements. The company has also been entitled to receive the "Technological Product (TÜR) Experience Certificate" with the products it has manufactured.

We Are a Company Trusted by Everyone in the Industry

Zahit Aluminium has achieved a company profile that everyone knows and trusts in the industry with the integrated works of its R&D Center, foundry, molding room, extrusion press line, anodized surface treatment plant, electrostatic powder coating plant, wood cladding plant, mechanical processing unit, aluminium composite panel production line, and quality control units. With its Alüminance and Vetrina brands, the company manufactures architectural system profiles, industrial profiles, solar construction, composite panels, and fireproof composite panels in the aluminium profile group.

İÇİNDEKİLER / TABLE OF CONTENTS

Pencere ve Kapı Sistemleri / Window and Door Systems

W55	10
W55+	11
W65+	12
W75+	13
W75H+	14
AT5500	15
AW5500	16
AT6500	17

Kaldır-Sür ve Sürme Sistemler / Lift-Slide and Sliding Systems

MS64	19
LS55	20
S32+	21
S32	22
LS4500	23
ST7700	24

Katlanır Sistemler / Folding Systems

FW77+	26
FW60	27

Cephe Sistemler / Facade Systems

F50	29
F60	30
AFC50	31
AFS50	32
ASEF50	33
ASR65	34
UFS-80	35

Işıklık Sistemler / Skylight Systems

SKY72	37
ASL500	38

Özel Mekanlar Sistemleri / Specific Area Systems

Silinebilir Giyotin Sistem / Cleanable Guillotine System	40
Klasik Giyotin Sistem / Guillotine System	41
Eco Slim Sürme Sistem / Eco Slim Sliding System	42
Ekonomik Sürme Sistem / Economic Sliding System	43



AR-GE MERKEZİMİZ

Ar-Ge ve yenilik kültürünü benimseyen Zahit Alüminyum, istikrarlı Ar-Ge faaliyetleri ile sektörüne yenilikçi ürünler ve teknolojiler geliştirebilmek adına 08.06.2017 tarihinde Sanayi ve Teknoloji Bakanlığı tarafından onaylı Adana'nın 3. Ar-Ge Merkezi'ni kurdu. AOSB'de yer alan tesis içerisinde mevcut ve yeni pazarlara katma

değerli inovatif ürünler sunma, nitelikli personele yatırım yapma, işbirliklerini geliştirme ve ihracatı artırma hedefleri doğrultusunda çalışmaların sürdürülmesine destek vermektedir.

Ar-Ge merkezimizde; tasarım, üretim, süreç geliştirme ve kalite kontrolü kapsayan sistematik çalışma düzeni ile alanlarında uzman 25 araştırmacı ve teknisyen görev almaktadır. Personellerimizin lisans ve özellikle lisansüstü araştırmacılardan oluşması şirketimizi, global standartlarda inovasyon yapabilen bir organizasyona dönüştürmektedir. Farklı eğitim, bilimsel altyapı ve bilgiye sahip araştırmacılarımız ülkemizin ve sanayimizin ihtiyaçlarından yola çıkarak tasarımlar, sistemler, ürünler ve süreçler geliştirmektedir.

Merkezimizde kısa süre içerisinde 75'e yakın öz kaynaklı ve TÜbitak projeleri geliştirilmiş, 37 adet fikri hakları (patent, faydalı model, tasarım) alınmış, 34 farklı yayın çalışması yapılarak sektörün hizmetine sunulmuştur. Her yıl Ar-Ge 250 değerlendirmesinde sıralamasını artırarak çalışmalarına devam eden Ar-Ge Merkezimiz, İnovalİG, Sanayi Bakanlığı Proje Verimlilik Ödülleri gibi yarışmalardan da dereceler alarak hedeflerine ilerlemektedir.

R&D CENTER

"Embracing the culture of R&D and innovation, Zahit Aluminium established Adana's 3rd R&D Center, approved by the Ministry of Industry and Technology, on 08.06.2017 in order to develop innovative products and technologies for the industry with consistent R&D activities. Within the plant located in Adana OIZ, it supports the continuation of works in line with the goals such as offering value-added innovative products to existing and new markets, investing in qualified personnel, developing collaborations, and promoting the export.

In our R&D center, there are 25 researchers and technicians who are experts in their fields with a systematic working arrangement covering design, manufacturing, process development, and quality control. The fact that our team consists of undergraduate and especially graduate researchers transforms our company into an organization which is capable of innovation in global standards. Our researchers with varying educational and scientific backgrounds and knowledge develop designs, systems, products, and processes based on the needs of our country and our industry.

In a short period of time, almost 75 self-sourced & TÜBİTAK (Scientific and Technological Research Council of Türkiye) projects have been developed, 37 intellectual property rights (patent, utility model, design) have been obtained, and 34 different publications have been prepared and put at the disposal of the industry in our center. Continuing to work by ranking higher and higher in the R&D 250 research every year, our R&D Center is progressing towards its goals by placing in competitions such as İnovalİG and the Efficiency Project Awards by the Ministry of Industry."

PROFİL KALİTE SERTİFİKALARI / PROFILE QUALITY CERTIFICATES





DÖKÜMHANE HATTI

Zahit Alüminyum dökümhane tesisinde 6063, 6463, 6061, 6082, 6005, 5083 ve 1050 alaşımli 4-5-6-7-8 çaplarında biyetler üretilmektedir. Üretimin her aşamasında kimyasal analiz ve metalografik analizler kontrol edilerek üretim yapılmaktadır. 3 adet 20 tonluk ergitme, 2 adet homojenizasyon ve 1 adet soğutma fırınları ile yıllık 25.000 ton kapasite ile üretim yapılmaktadır.

FOUNDRY LINE

In the Zahit Aluminum foundry facility, billets with alloys 6063, 6463, 6061, 6082, 6005, 5083, and 1050 are produced in diameters of 4, 5, 6, 7, and 8 inches. Production is carried out with control of chemical analysis and metallographic analysis at every stage of the process. Production is carried out with three 20-ton melting furnaces, two homogenization furnaces, and one cooling furnace, achieving an annual capacity of 25,000 tons.

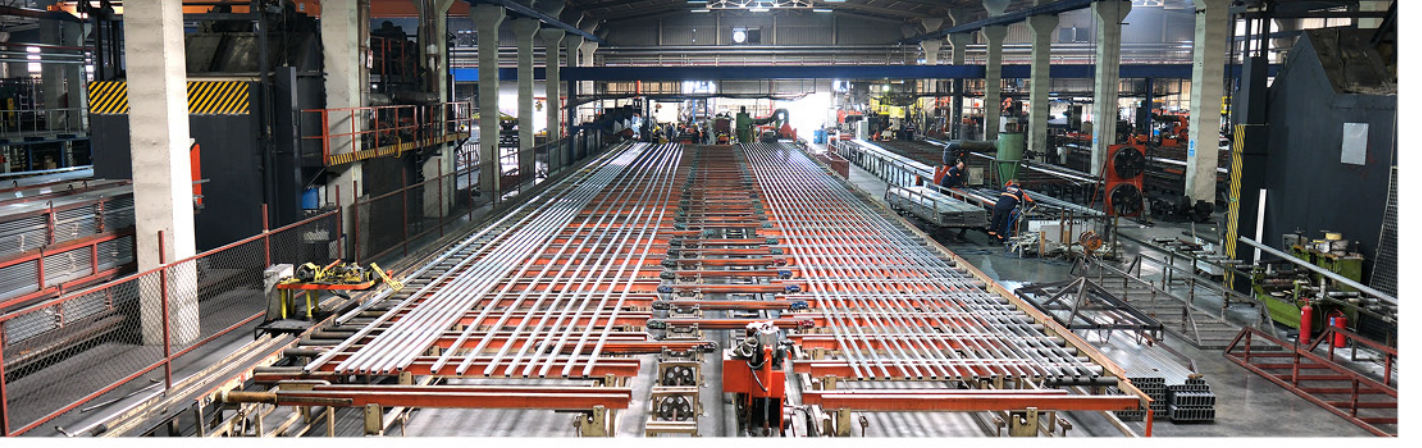


KALIPHANE

Zahit Alüminyum, müşterilerine tasarım ve ürün geliştirme konularında teknik destek vererek, teknik personellerimizin tasarladığı kalıplar, yüksek teknolojiye sahip CAD/CAM/CEA programları ile koordine edilen CNC kontrollü işleme tezgahlarında hassas toleranslarla üretilmektedir. Kalite kontrol laboratuvarında, çeliğin kimyasal ve metalografik analizleri ve üretim aşamasında boyutsal ölçümler ile kontrollü üretim gerçekleştirilmektedir. Üretilen kalıpların özel havalandırma koşullarına sahip alanlarda bekletilerek üretime verilmektedir. Zahit Alüminyum bünyesinde yılda ortalama 1.500 adet kalıp imalatı yapılmaktadır.

MOLDING ROOM

Zahit Aluminum provides technical support to its customers in design and product development. The molds, designed by our technical staff, are produced with precise tolerances on CNC-controlled machining centers, coordinated with advanced CAD/CAM/CEA programs. In the quality control laboratory, chemical and metallographic analyses of the steel are performed, and controlled production is carried out through dimensional measurements during the manufacturing process. The produced molds are stored in areas with special ventilation conditions before being put into production. Zahit Aluminum manufactures an average of 1,500 molds annually.



EKSTRÜZYON PRES HATTI

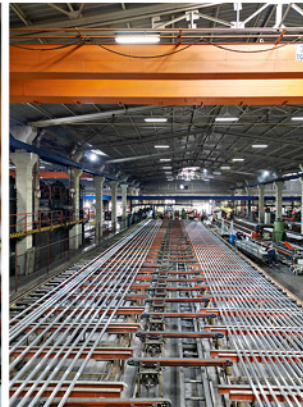
Zahit Alüminyum ekstrüzyon pres üretim tesisinde 4-5-6-7-8" preslerde yıllık 25.000 ton üretim kapasitesi ile inşaat, enerji, otomotiv, savunma sanayi, elektrik-elektronik, medikal, mobilya ve reklam sektörlerinde kullanılan profillerin üretimlerini gerçekleştirmektedir. Üretimin her aşamasında proses reçetesine göre boyutsal ölçümler ve yüzeysel analizler yapılmaktadır. Üretim sonrası yaşlandırma tesisinde müşteri isteğine göre T4-T5-T6-T64-T66 ısı işlemler uygulanarak sonrasında profillerin sertlik ve çekme testleri ile analizleri yapılmaktadır.

- Cephe ve mimari sistem profilleri,
- Endüstriyel profiller,
- Solar sistem profilleri,
- Fotovoltaik paneller,
- Otomotiv ve savunma sanayi profilleri,
- Cephe sistemleri gibi farklı amaçlara yönelik ürünler bulunur.

EXTRUSION LINE

At Zahit Aluminum's extrusion press production facility, profiles used in construction, energy, automotive, defense, electrical-electronics, medical, furniture, and advertising sectors are produced with an annual capacity of 25,000 tons on 4, 5, 6, 7, and 8-inch presses. Dimensional measurements and surface analyses are performed at every stage of production according to the process recipe. After production, aging treatments such as T4, T5, T6, T64, and T66 are applied based on customer requests, followed by hardness and tensile tests on the profiles for analysis.

- Facade and architectural system profiles
- Industrial profiles
- Solar system profiles
- Photovoltaic panels
- Automotive and defense industry profiles
- Facade systems





ELOKSAL TESİSİ

Zahit Alüminyum eloksal kaplama tesisinde yıllık 12.000 ton kapasite ile müşterilerinden gelen talepler doğrultusunda mat, parlak ve renkli eloksal yüzeyler oluşturarak Quanalod standartları içerisinde üretim yapmaktadır. Yüzey işlem öncesi banyoların kimyasal analizleri belirli periyotlar ile kontrol altına alınmaktadır. Yüzey işlem prosesinin her adımında kontrollü bir üretim gerçekleştirilerek, yüzey işlem uygulanan profillere kaplama kalınlığı, yüzey parlaklık ve korozyon testleri yapılmaktadır.

ANODIZING FACILITY

At the Zahit Aluminum anodizing facility, production is conducted in accordance with Quanalod standards, with an annual capacity of 12,000 tons, creating matte, shiny, and colored anodized surfaces based on customer requests. The chemical analyses of the baths prior to surface treatment are monitored at regular intervals. Controlled production is implemented at every step of the surface treatment process, and profiles undergoing surface treatment are subjected to coating thickness, surface brightness, and corrosion tests.

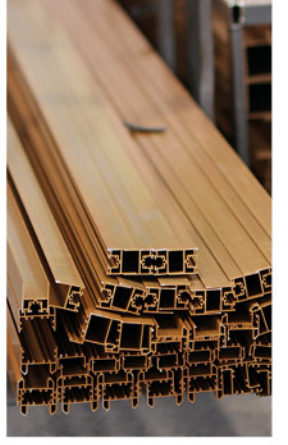


ELEKTROSTATİK TOZ BOYA TESİSİ

Zahit Alüminyum, dikey ve yatay elektrostatik toz boya tesislerinde yıllık 8.000 ton kapasite ile müşterilerinden gelen talepler doğrultusunda farklı RAL renklerinde Class-1, Class-2 ve Class-3 sınıflarında Qualicoat standartları içerisinde üretim yapmaktadır. Toz boyama prosesinin adımında kontrollü bir üretim gerçekleştirilerek, toz boya kaplanan profillere kaplama kalınlığı, yüzey parlaklık ve korozyon testleri yapılmaktadır.

ELECTROSTATIC POWDER COATING FACILITY

Zahit Aluminum produces in accordance with Qualicoat standards in Class-1, Class-2, and Class-3 categories, with an annual capacity of 8,000 tons, using vertical and horizontal electrostatic powder coating facilities to meet customer requests for various RAL colors. Controlled production is implemented during the powder coating process, and profiles are subjected to coating thickness, surface brightness, and corrosion tests.

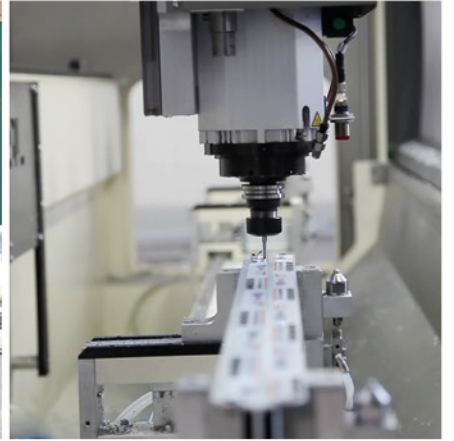


AHŞAP KAPLAMA TESİSİ

Zahit Alüminyum ahşap kaplama tesisinde yıllık 700 ton kapasite ile müşterilerinden gelen talepler doğrultusunda farklı dekoratif görünümde Qualicoat standartları içerisinde üretim yapmaktadır. Taleplere göre istenildiğinde ısı yalıtımlı profillerin sadece dış ya da sadece iç kısımları da ahşap desenle kaplanabilmektedir.

WOOD VENEER FACILITY

At the Zahit Aluminum wood veneer facility, production is carried out in accordance with Qualicoat standards, with an annual capacity of 700 tons, based on customer requests for various decorative finishes. Upon request, either the exterior or the interior of thermal insulation profiles can also be covered with wood patterns.

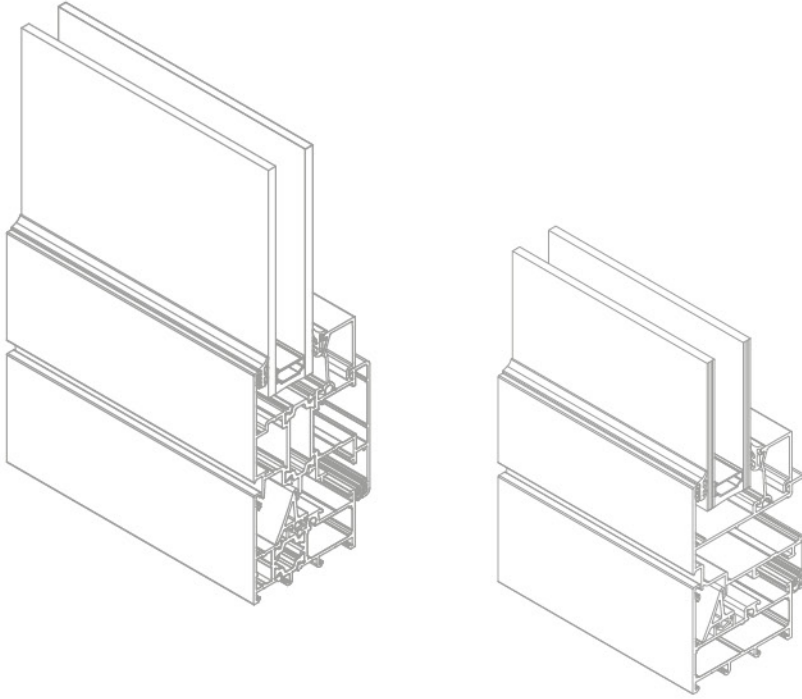


MEKANİK İŞLEM BÖLÜMÜ

Yüksek teknolojiye sahip CAD/CAM/CEA programları ile koordine edilen CNC kontrollü işleme tezgahlarında hassas toleranslarla müşterinin istediği şekil ve formlarda profiller işlenerek, kesme, delme ve demontaj işlemleri yapılmaktadır. İşlenen profiller boyutsal ve geometrik ölçümler ile kontrol edilmektedir.

MACHINING SECTION

Profiles are machined in requested shapes and forms with precise tolerances on CNC-controlled machining centers coordinated with advanced CAD/CAM/CEA programs, performing cutting, drilling, and assembly operations. The machined profiles are controlled through dimensional and geometric measurements.



Pencere ve Kapi Sistemleri

Window and Door Systems

W55 / W55+ / W65+ / W75+ / W75H+ / AT5500 / AW5500 / AT6500

W55

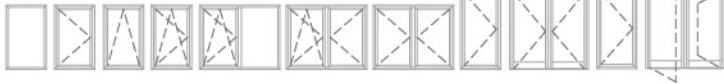
PENCERE VE KAPI SİSTEMİ WINDOW AND DOOR SYSTEM

- Kapi ve pencerelerde içe ve dışa açılım seçenekleri
- W55+, W65+, W75+, LS55, FW77+, FW60 sistemleriyle ortak cam çıtası uygulama seçeneği
- PVC ve Euro kanallı kanat seçenekleri
- Hafif profil seçenekleri ile ekonomik çözümler
- Offers inward and outward opening options for doors and windows
- Option for shared glazing bead application with W55+ W65+, W75+, LS55, FW77+, FW60 systems
- PVC and Euro groove sash options
- Light profile options with economical solutions

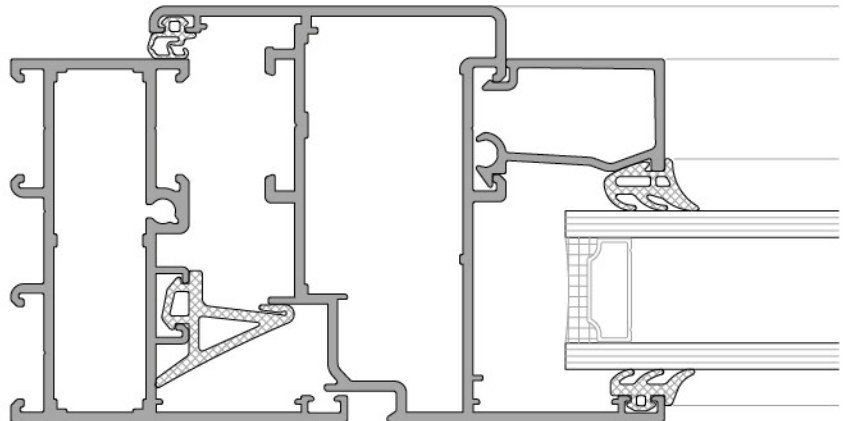
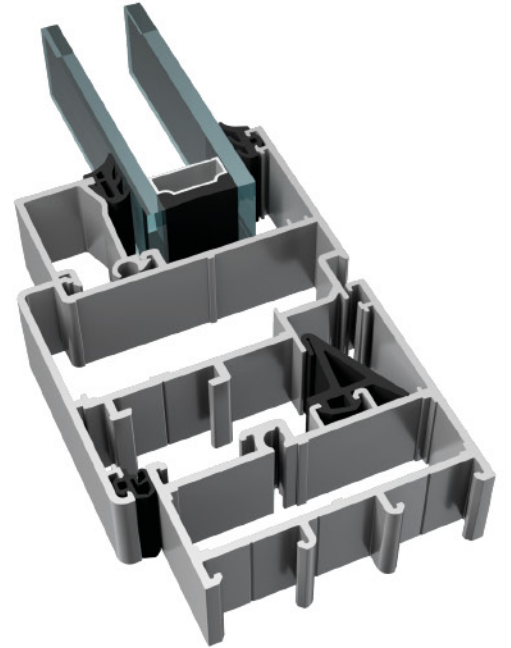
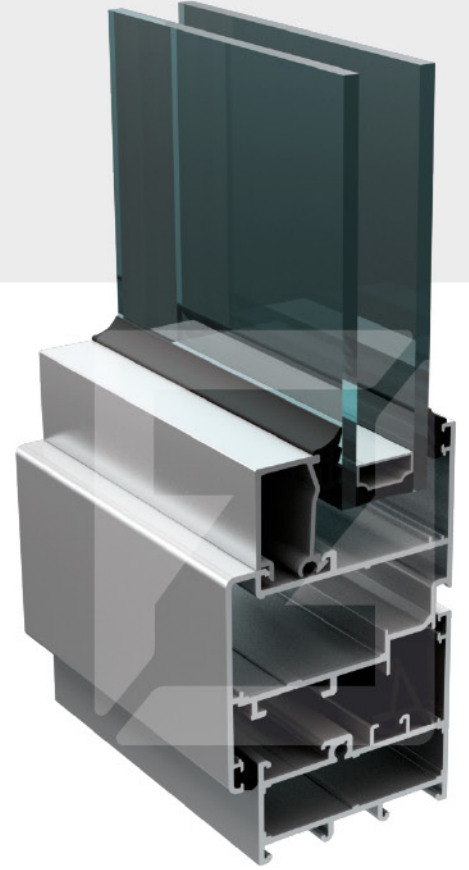
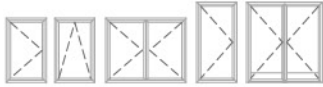
Teknik Özellikler | Technical Properties

Kasa Yüksekliği	Frame Height	55 mm
Kanat Yüksekliği	Sash Height	63 mm
Profil Et Kalınlığı	Profile Thickness	1,5-2 mm
Cam Kalınlığı	Glass Thickness	4-38 mm

İÇE AÇILIR PENCERE, KAPI / INWARD OPENING WINDOW, DOOR



DIŞA AÇILIR PENCERE, KAPI OUTWARD OPENING WINDOW, DOOR



W55+

YALITIMLI PENCERE VE KAPI SİSTEMİ INSULATED WINDOW AND DOOR SYSTEM

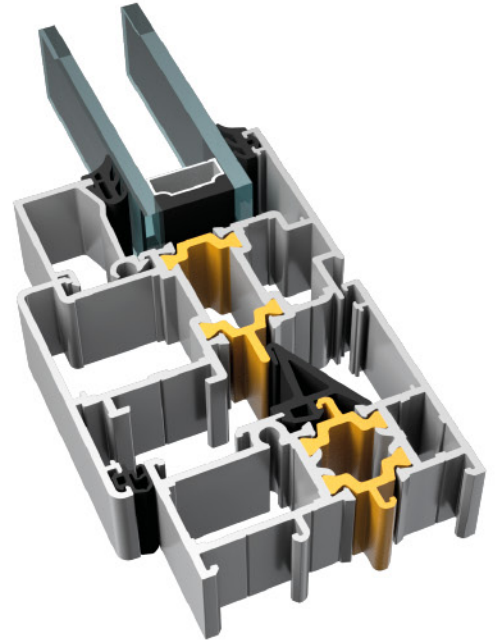
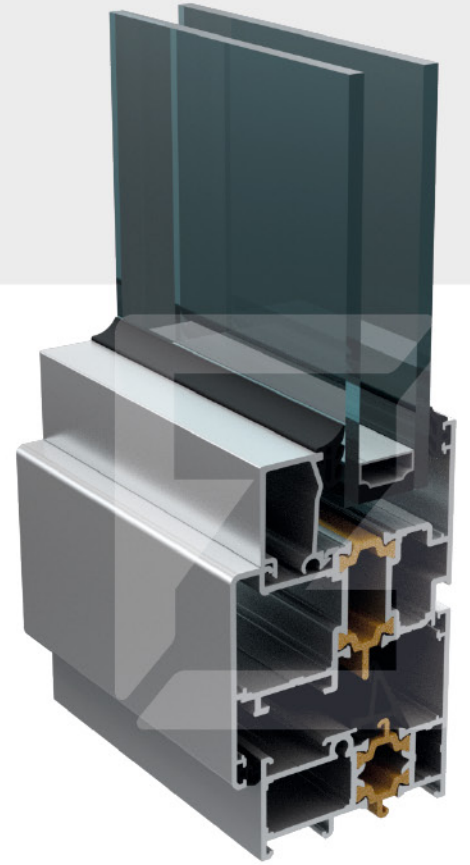
- Kapi ve pencerelerde içe, dışa, pivot ve gizli kanat açılım seçenekleri
- W55, W65+, W75+, LS55, FW77+, FW60 sistemleriyle ortak cam çitası uygulama seçeneği
- PVC ve Euro kanallı kanat seçenekleri
- W65+ ve W75+ sistem profilleriyle ortak kalıp kullanma imkanı
- Polyemid bariyerler ile maximum ısı yalıtımı
- Offers inward, outward, pivot, and hidden sash opening options for doors and windows
- Option for shared glazing bead application with W55, W65+, W75+, LS55, FW77+, FW60 systems
- PVC and Euro groove sash options
- Possibility of using a common mold with W65+ ve W75+ system profiles
- Maximum thermal insulation with polyamide barriers

Teknik Özellikler | Technical Properties

Kasa Yüksekliği	Frame Height	55 mm
Kanat Yüksekliği	Sash Height	63 mm
Profil Et Kalınlığı	Profile Thickness	1,5-2 mm
Cam Kalınlığı	Glass Thickness	4-38 mm
Isı Bariyeri	Thermal Isulation Bar	16 mm

Performans | Performance

Su Geçirgenliği-EN12208	Watertightness	Class E1200
Hava Geçirgenliği-EN12207	Air Permeability	Class 4
Rüzgar Dayanımı-EN12210	Resistance to Wind Load	Class 5
Statik -EN13115	Static	Class 4
Akustik -EN10140-2	Acoustic	Rw (C;Ctr)= 34,9 (-1,7; -4,2) dB



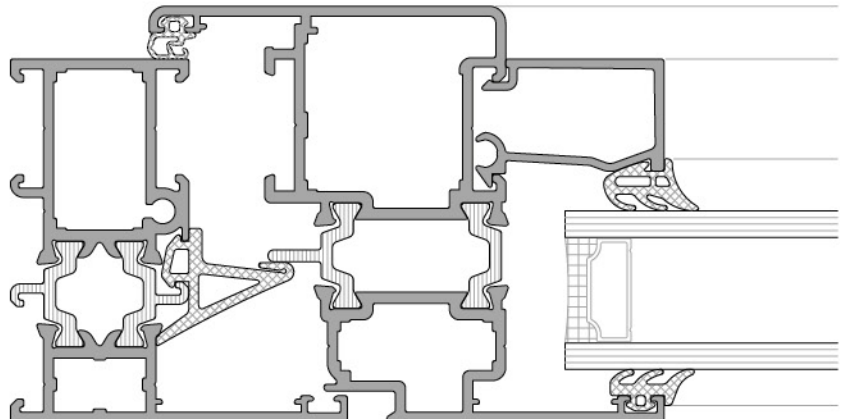
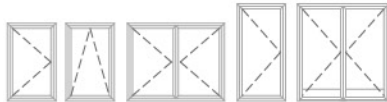
İÇE AÇILIR PENCERE, KAPI / INWARD OPENING WINDOW, DOOR



İÇE AÇILIR GİZLİ KANAT PENCERE INWARD OPENING HIDDEN SASH WINDOW



DIŞA AÇILIR PENCERE, KAPI OUTWARD OPENING WINDOW, DOOR



W65+

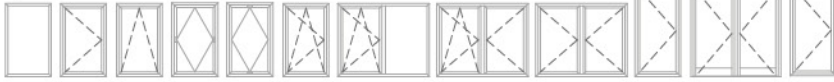
YALITIMLI PENCERE VE KAPI SİSTEMİ INSULATED WINDOW AND DOOR SYSTEM

- Kapi ve pencerelerde içe, dışa, pivot ve gizli kanat açılım seçenekleri
- W55, W55+, W75+, LS55, FW77+, FW60 sistemleriyle ortak cam çitası uygulama seçeneği
- PVC ve Euro kanallı kanat seçenekleri
- W55+ ve W75+ sistem profilleriyle ortak kalıp kullanma imkanı
- Offers inward, outward, pivot and hidden sash opening options for doors and windows
- Option for shared glazing bead application with W55, W55+, W75+, LS55, FW77+, FW60 systems
- PVC and Euro groove sash options
- Possibility of using a common mold with W55+ ve W75+ system profiles

Teknik Özellikler | Technical Properties

Kasa Yüksekliği	Frame Height	65 mm
Kanat Yüksekliği	Sash Height	73 mm
Profil Et Kalınlığı	Profile Thickness	1,5-2 mm
Cam Kalınlığı	Glass Thickness	4-48 mm
Isı Bariyeri	Thermal Isulation Bar	26 mm

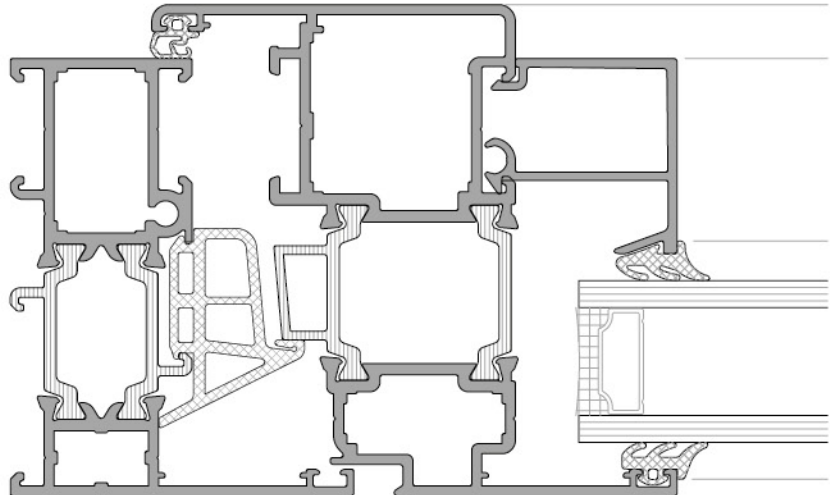
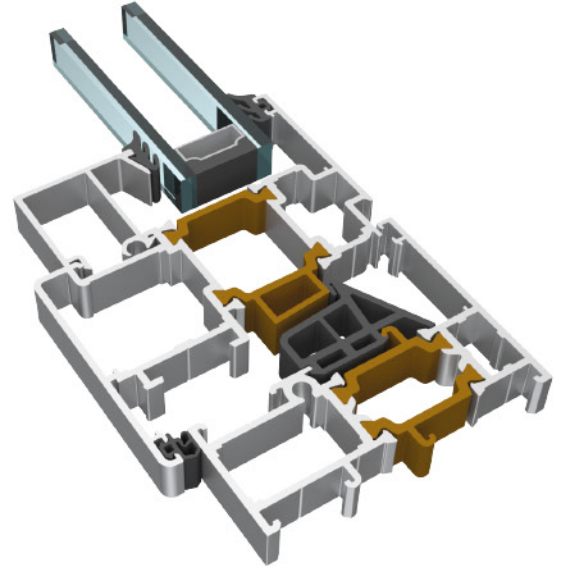
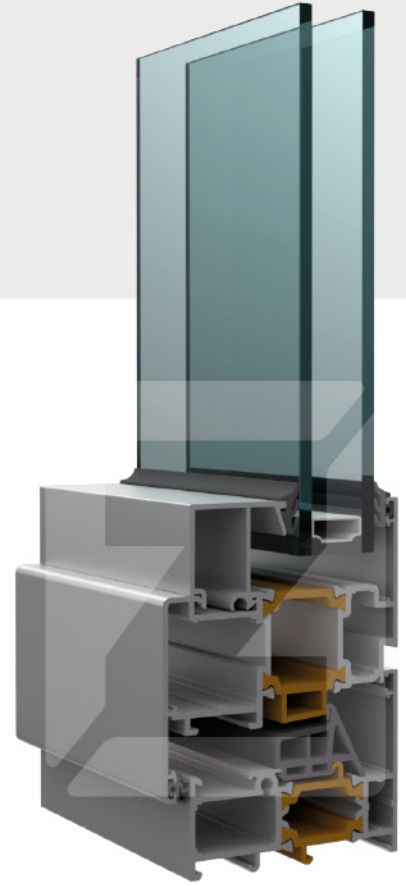
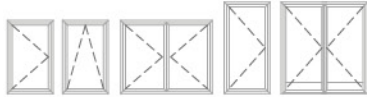
İÇE AÇILIR PENCERE, KAPI / INWARD OPENING WINDOW, DOOR



İÇE AÇILIR GİZLİ KANAT PENCERE INWARD OPENING HIDDEN SASH WINDOW



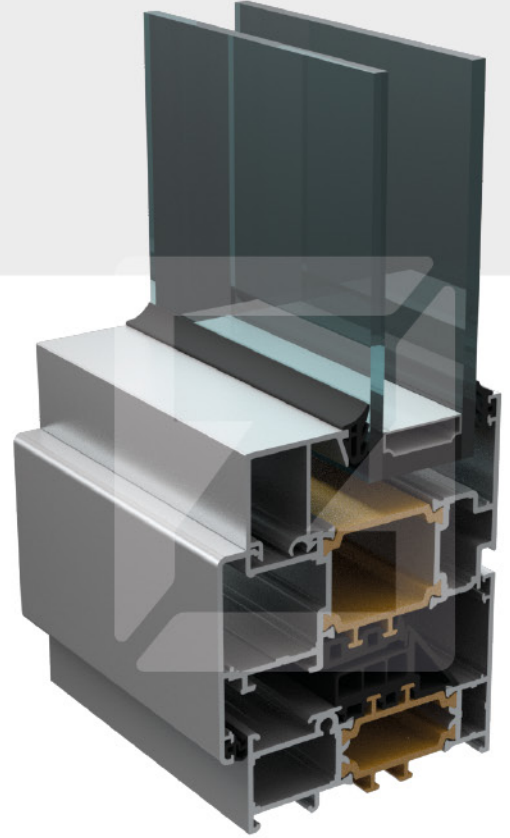
DIŞA AÇILIR PENCERE, KAPI OUTWARD OPENING WINDOW, DOOR



W75+

YALITIMLI PENCERE VE KAPI SİSTEMİ INSULATED WINDOW AND DOOR SYSTEM

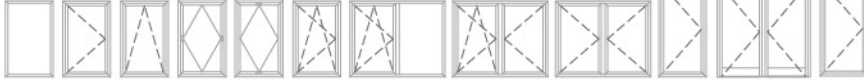
- Kapa ve pencerelerde ie, dıŐa, pivot ve gizli kanat aılım seenekleri
- W55, W55+, W65+, LS55, FW77+, FW60 sistemleriyle ortak cam ıtası uygulama seeneđi
- PVC ve Euro kanallı kanat seenekleri
- W55+ ve W65+ sistem profilleriyle ortak kalıp kullanma imkanı
- Offers inward, outward, pivot and hidden sash opening options for doors and windows
- Option for shared glazing bead application with W55+ W55+, W65+, LS55, FW77+, FW60 systems
- PVC and Euro groove sash options
- Possibility of using a common mold with W55+ ve W65+ system profiles



Teknik Özellikler | Technical Properties

Kasa Yüksekliđi	Frame Height	75 mm
Kanat Yüksekliđi	Sash Height	83 mm
Profil Et Kalınlıđı	Profile Thickness	1,5-2 mm
Cam Kalınlıđı	Glass Thickness	6-58 mm
Isı Bariyeri	Thermal Isulation Bar	36 mm

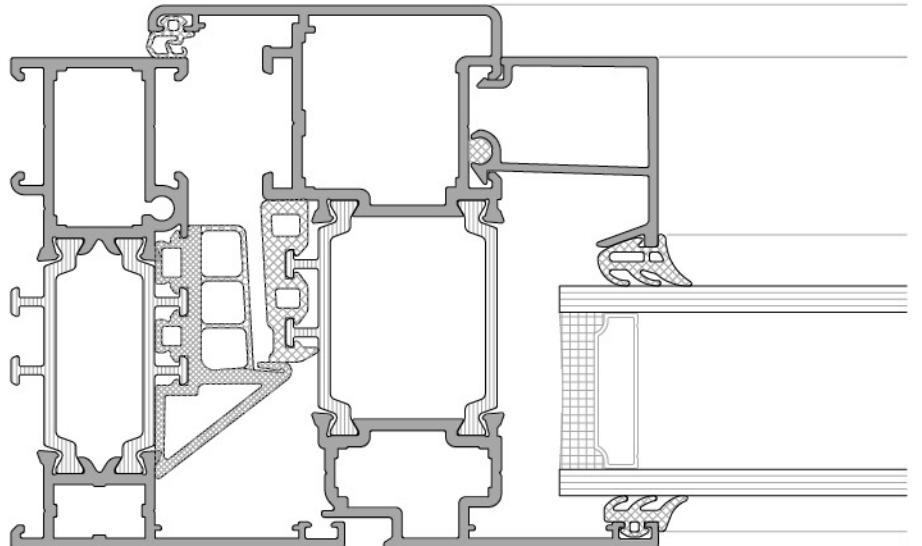
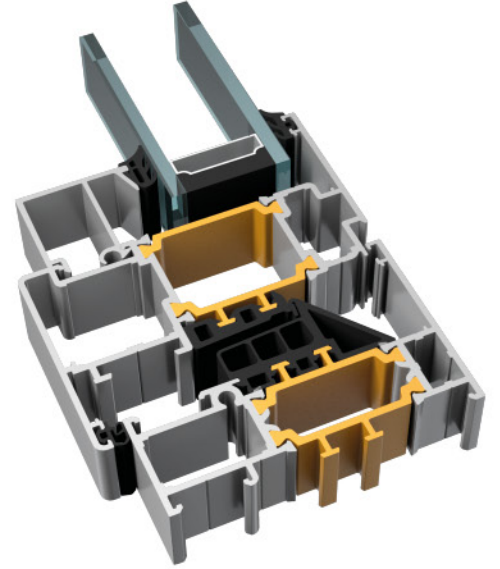
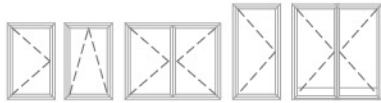
İE AILIR PENCERE, KAPI / INWARD OPENING WINDOW, DOOR



İE AILIR GİZLİ KANAT PENCERE INWARD OPENING HIDDEN SASH WINDOW



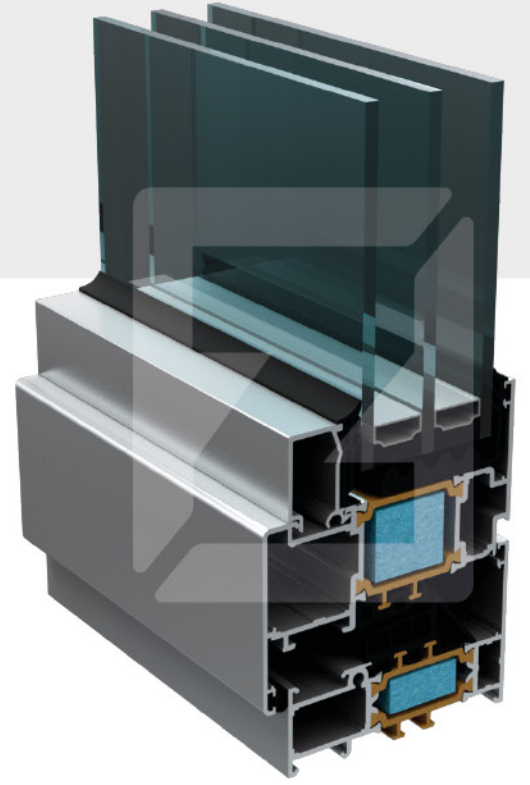
DIŐA AILIR PENCERE, KAPI OUTWARD OPENING WINDOW, DOOR



W75H+

YÜKSEK YALITIMLI PENCERE VE KAPI SİSTEMİ HIGH INSULATED WINDOW AND DOOR SYSTEM

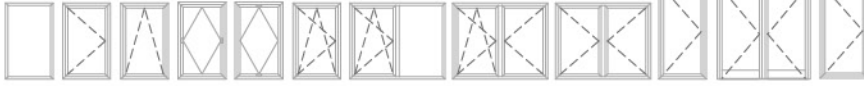
- Isı yalıtım dolgu malzemesi sayesinde üstün performans
- Kapı ve pencerelerde içe, dışa, pivot ve gizli kanat açılım seçenekleri
- W55, W55+, W65+, LS55, FW77+, FW60 sistemleriyle ortak cam çitası uygulama seçeneği
- PVC ve Euro kanallı kanat seçenekleri
- W55+ ve W65+ sistem profilleriyle ortak kalıp kullanma imkanı
- Superior performance thanks to thermal insulation filling material
- Offers inward, outward, pivot and hidden sash opening options for doors and windows
- Option for shared glazing bead application with W55, W55+, W65+, LS55, FW77+, FW60 systems
- PVC and Euro groove sash options
- Possibility of using a common mold with W55+ ve W65+ system profiles



Teknik Özellikler | Technical Properties

Kasa Yüksekliği	Frame Height	75 mm
Kanat Yüksekliği	Sash Height	83 mm
Profil Et Kalınlığı	Profile Thickness	1,5-2 mm
Cam Kalınlığı	Glass Thickness	6-58 mm
Isı Bariyeri	Thermal Isulation Bar	36 mm

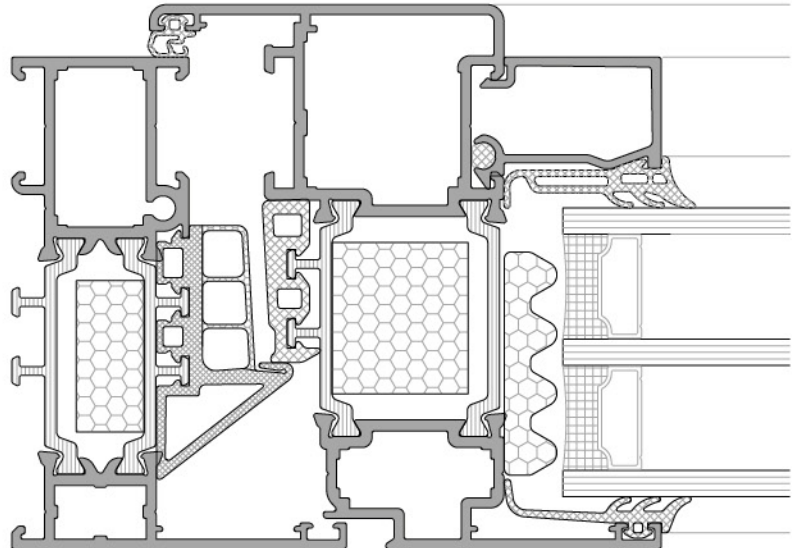
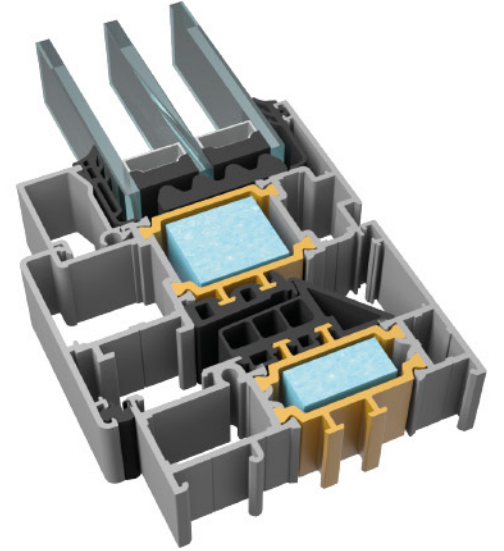
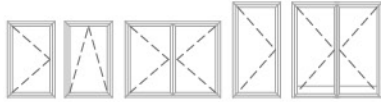
İÇE AÇILIR PENCERE, KAPI / INWARD OPENING WINDOW, DOOR



İÇE AÇILIR GİZLİ KANAT PENCERE INWARD OPENING HIDDEN SASH WINDOW



DIŞA AÇILIR PENCERE, KAPI OUTWARD OPENING WINDOW, DOOR



AT5500

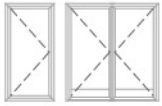
YALITIMLI PENCERE VE KAPI SİSTEMİ INSULATED WINDOW AND DOOR SYSTEM

- Kapi ve pencerelerde içe, dışa ve pivot açılım seçenekleri
 - AW5500 sistemleriyle ortak cam çitası uygulama seçeneği
 - PVC ve Euro kanallı kanat seçenekleri
 - Kolay montaj imkanı
 - Görsel çeşitlilik
- Offers inward, outward and pivot opening options for doors and windows
 - Option for shared glazing bead application with AW5500 system
 - PVC and Euro groove sash options
 - Easy installation option
 - Possibility visual varieties

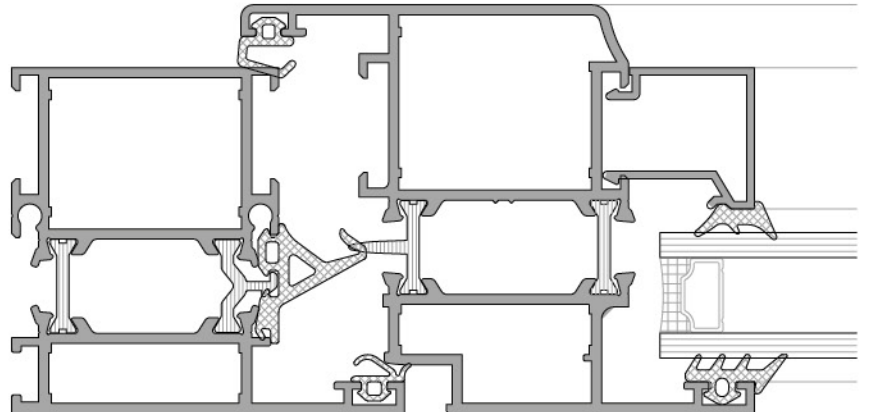
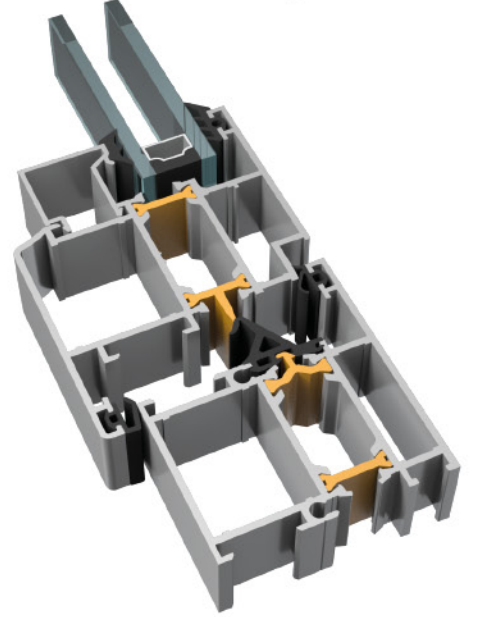
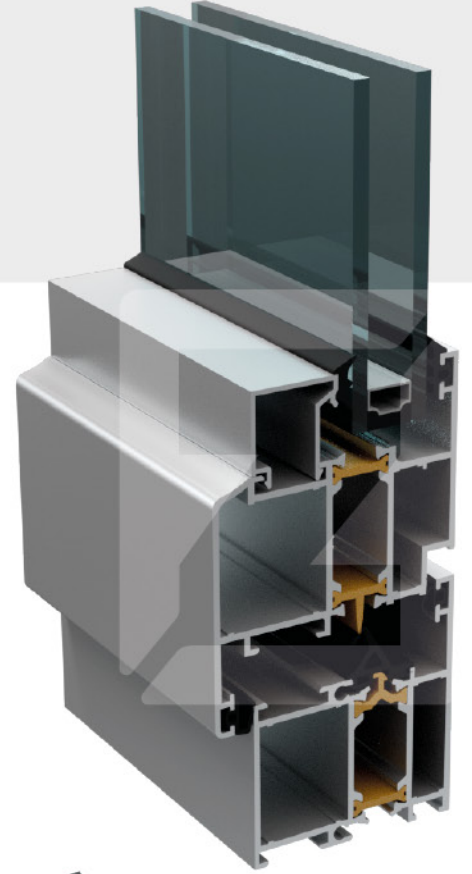
Teknik Özellikler | Technical Properties

Kasa Yüksekliği	Frame Height	55 mm
Kanat Yüksekliği	Sash Height	65 mm
Profil Et Kalınlığı	Profile Thickness	1,2-2 mm
Cam Kalınlığı	Glass Thickness	4-28 mm
Isı Bariyeri	Thermal Isulation Bar	15 mm

İÇE AÇILIR PENCERE, KAPI / INWARD OPENING WINDOW, DOOR



DIŞA AÇILIR KAPI OUTWARD OPENING DOOR



AW5500

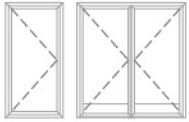
PENCERE VE KAPI SİSTEMİ WINDOW AND DOOR SYSTEM

- Kapa ve pencerelerde içe ve dışa açılım seçenekleri
 - AT5500 sistemleriyle ortak cam çitası uygulama seçeneği
 - PVC ve Euro kanallı kanat seçenekleri
 - Kolay montaj imkanı
 - Görsel çeşitlilik
- Offers inward and outward, opening options for doors and windows
 - Option for shared glazing bead application with AT5500 system
 - PVC and Euro groove sash options
 - Easy installation option
 - Possibility visual varieties

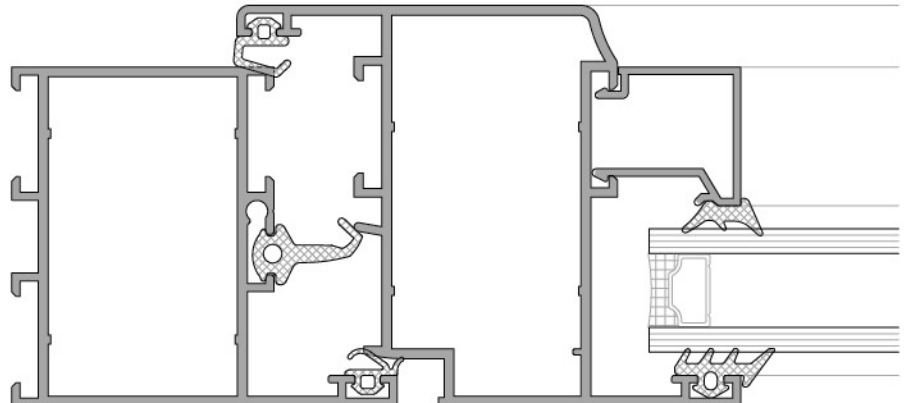
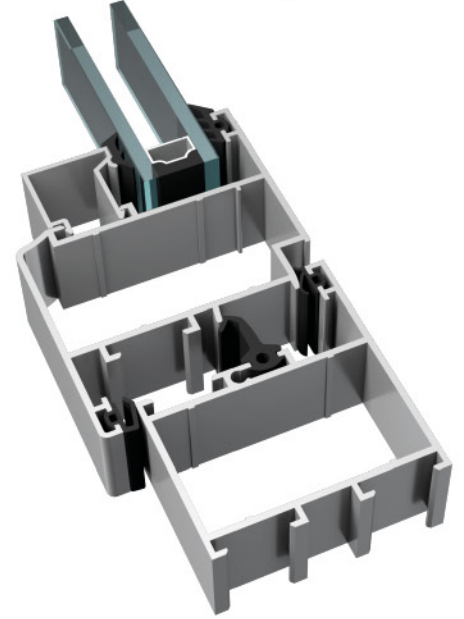
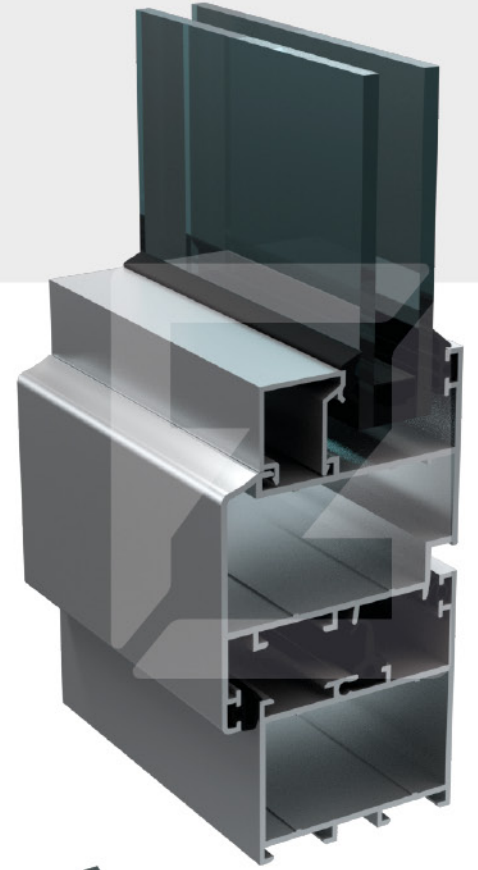
Teknik Özellikler | Technical Properties

Kasa Yüksekliği	Frame Height	55 mm
Kanat Yüksekliği	Sash Height	65 mm
Profil Et Kalınlığı	Profile Thickness	1,2-2 mm
Cam Kalınlığı	Glass Thickness	4-28 mm

İÇE AÇILIR PENCERE, KAPI / INWARD OPENING WINDOW, DOOR



DIŞA AÇILIR KAPI OUTWARD OPENING DOOR



AT6500

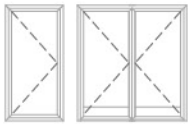
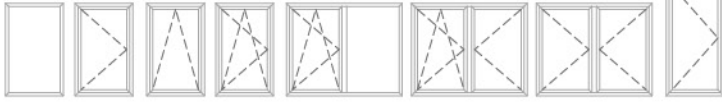
YALITIMLI PENCERE VE KAPI SİSTEMİ INSULATED WINDOW AND DOOR SYSTEM

- Kapi ve pencerelerde içe ve dışa açılım seçenekleri
- PVC ve Euro kanallı kanat seçenekleri
- Kolay montaj imkanı
- Görsel çeşitlilik
- Offers inward and outward opening options for doors and windows
- PVC and Euro groove sash options
- Easy installation option
- Possibility visual varieties

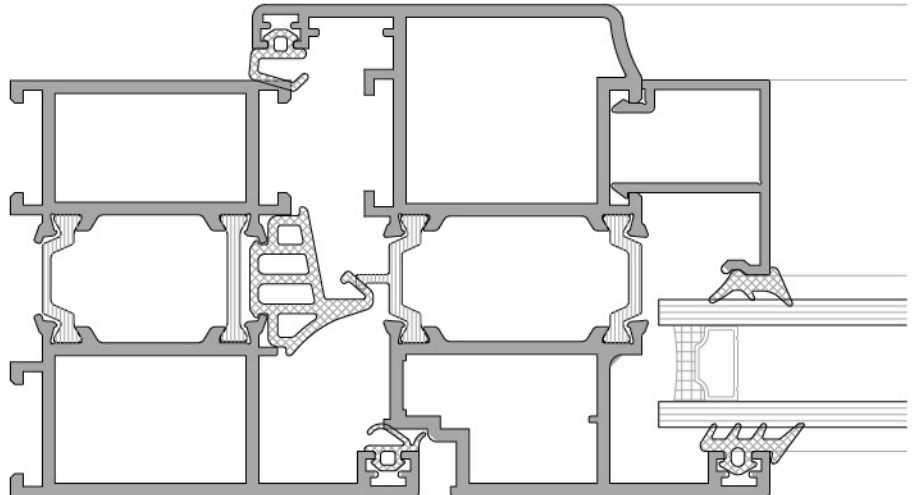
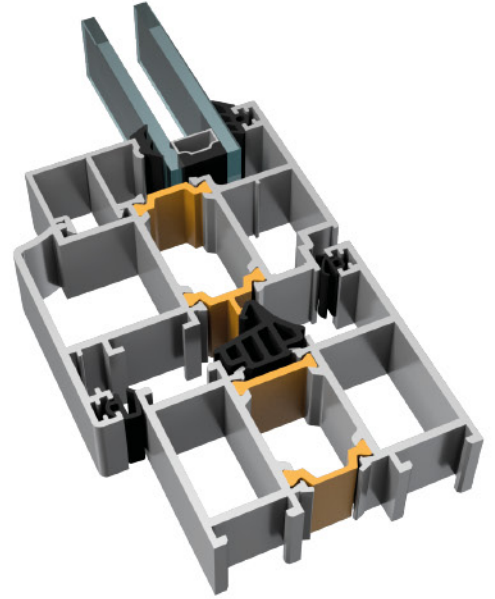
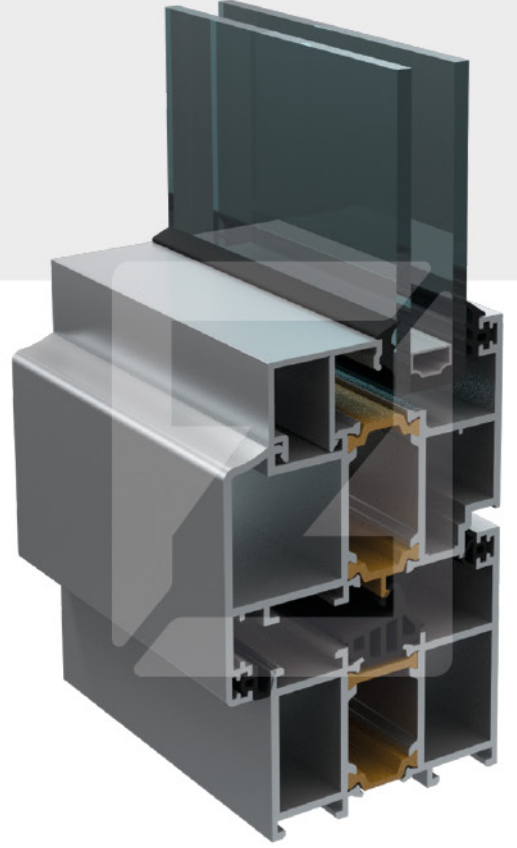
Teknik Özellikler | Technical Properties

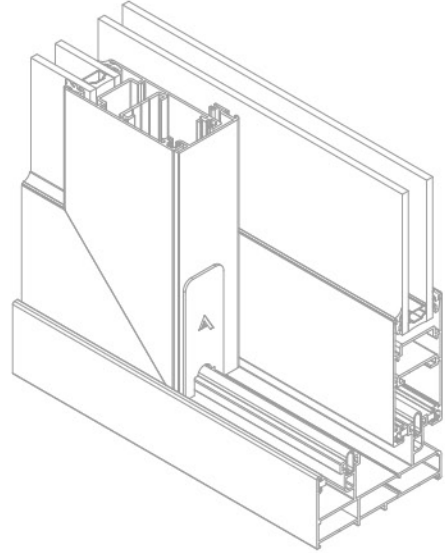
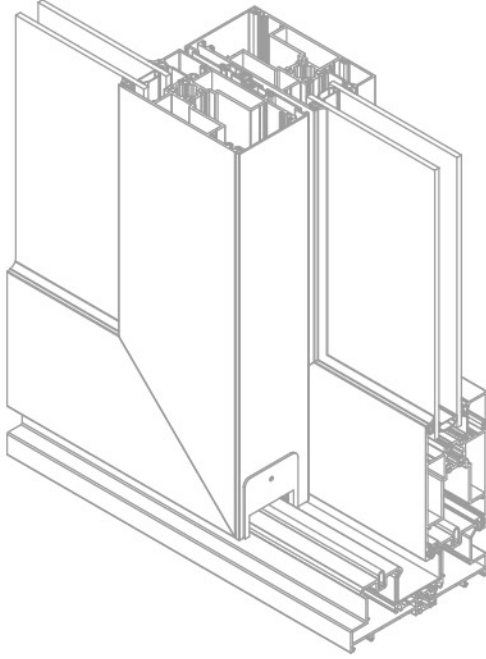
Kasa Yüksekliği	Frame Height	65 mm
Kanat Yüksekliği	Sash Height	76,9 mm
Profil Et Kalınlığı	Profile Thickness	1,6-2 mm
Cam Kalınlığı	Glass Thickness	6-28 mm
Isı Bariyeri	Thermal Isulation Bar	20 mm

İÇE AÇILIR PENCERE, KAPI / INWARD OPENING WINDOW, DOOR



DIŞA AÇILIR KAPI OUTWARD OPENING DOOR





Kaldır-Sür ve Sürme Sistemler

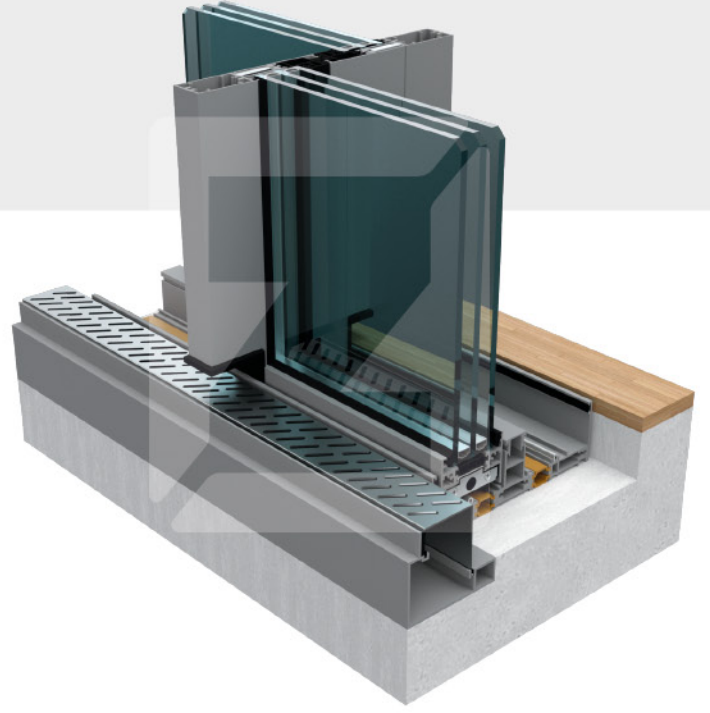
Lift-Slide and Sliding Systems

MS64 / LS55 / S32+ / S32 / LS4500 / ST7700

MS64

MİNİMAL SÜRME SİSTEM MINIMAL SLIDING SYSTEM

- 45 ve 90 derece kasa montaj alternatifi
 - Maximum cam, minimum profil yüzey alanı
 - Alt, üst ve yan kasa profillerini gizleme imkanı
 - Görünen orta kenet birleşim kalınlığı sadece 30 mm
 - Polyamid orta kenet ile maximum dayanıklılık
 - İthal, yüksek kaliteli aksesuarlar
- 45 and 90 degree frame assembly
 - Maximum glass area, minimum profile surface area
 - Possibility to hide bottom, top, and side frame profiles
 - The visible central latch joint thickness is only 30 mm
 - Maximum durability with polyamide central latch
 - Imported, high-quality accessories

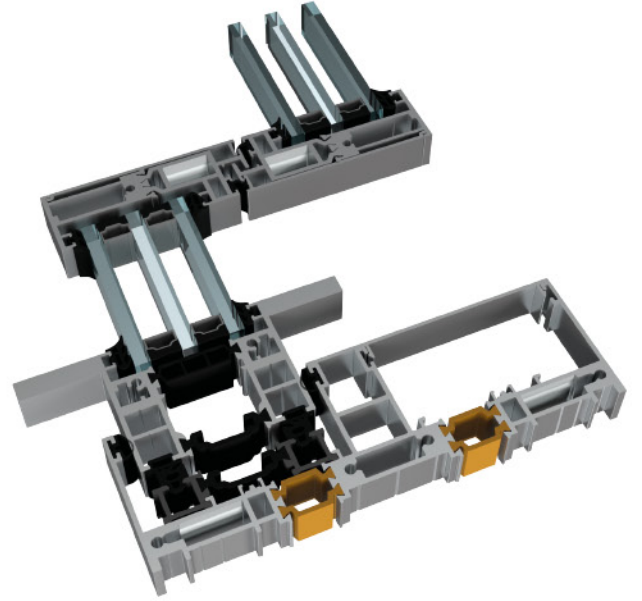


Teknik Özellikler | Technical Properties

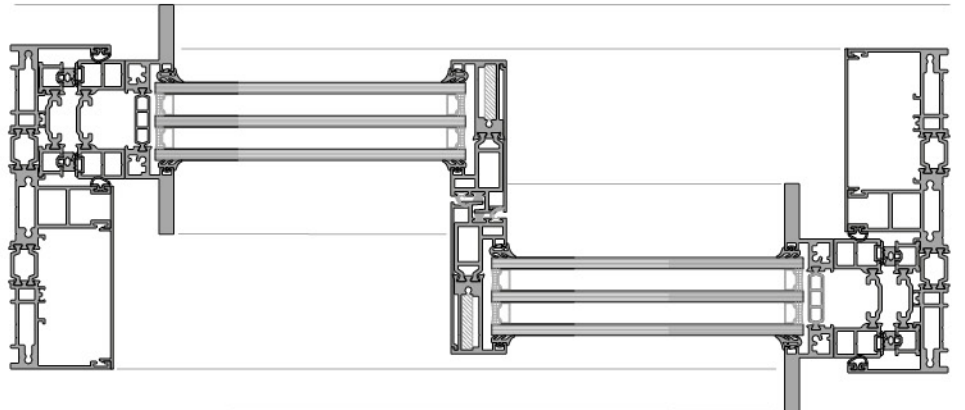
Kasa Yüksekliği	Frame Height	175 mm
Kanat Yüksekliği	Sash Height	64 mm
Görünür Kenet Genişliği	Visible Middle Width	30 mm
Profil Et Kalınlığı	Profile Thickness	1,5-2 mm
Cam Kalınlığı	Glass Thickness	40-42 mm
Max. Kanat Genişliği	Maximum Sash Width	1400 mm
Max. Kanat Yüksekliği	Maximum Sash Height	3500 mm
Max. Ağırlık	Maximum Sash Weight	250 kg
Isı Bariyeri	Thermal Isulation Bar	22 mm

Performans | Performance

Su Geçirgenliği-EN1027	Watertightness	Class 8A
Hava Geçirgenliği-EN1026	Air Permeability	Class 4
Rüzgar Dayanımı-EN12211	Resistance to Wind Load	C4



MİNİMAL SÜRME AÇILIM TİPLERİ / MINIMAL SLIDING OPENING TYPES



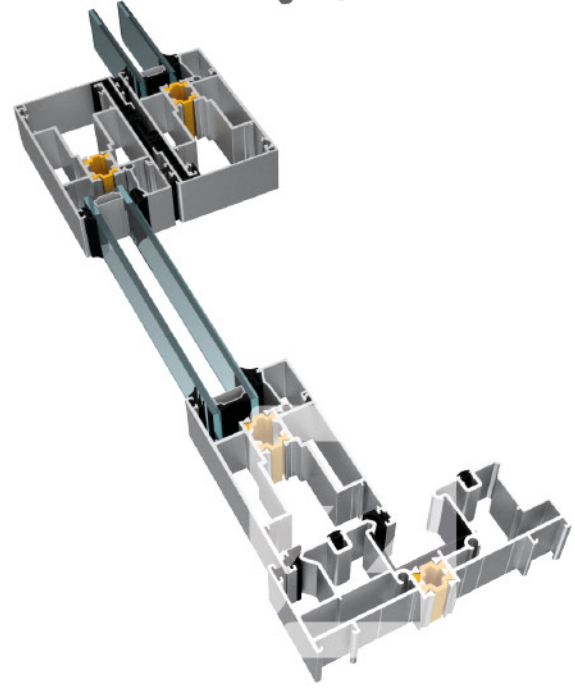
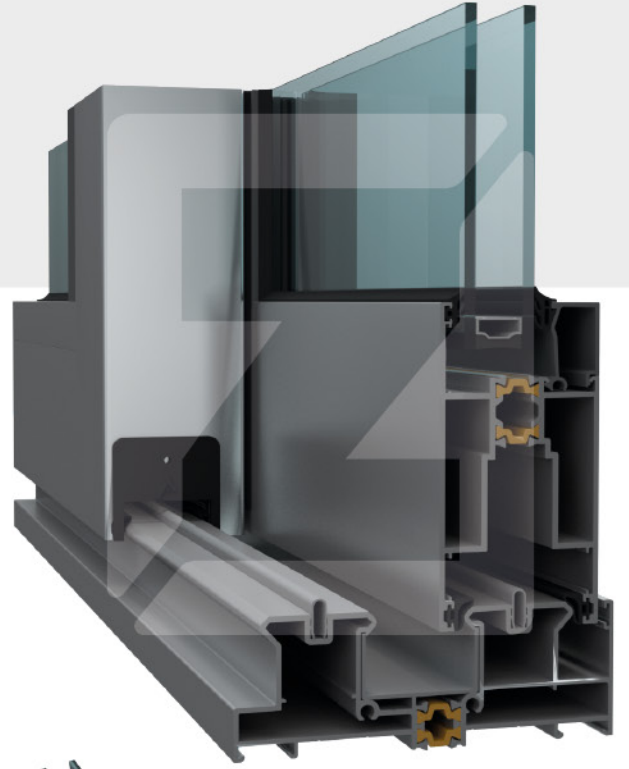
LS55

YALITIMLI KALDIR-SÜR SİSTEMİ INSULATED LIFT-SLIDE SYSTEM

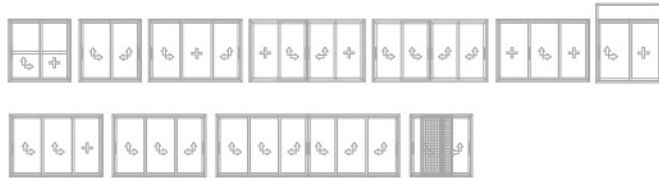
- Tekli, ikili ve üç raylı kasa seçenekleriyle kombinasyon çeşitliliği
 - Tüm kasalar için sineklik rayı çözümü
 - Kasa profillerinde pres ve pimli bağlantı seçenekleri
 - 45 ve 90 derece kanat montaj alternatifi
 - W55, W55+, W65+, W75+, FW77+, FW60 sistemleriyle ortak cam çitası uygulama seçeneği
 - Aynı kanat profilleriyle kaldır-sür ve sürme kapı yapabilmek
 - Polyamid bariyerler ile maximum ısı yalıtımı
- Combination opportunity with single, two and three rail frames
 - Flyscreen rail solution for all frames
 - Press-fit and pin connection options in frame profiles
 - 45 and 90 degree sash assembly
 - Option for shared glazing bead application with W55, W55+, W65+, W75+, FW77+, FW60 systems
 - Ability to create lift-slide and sliding doors with the same sash profiles
 - Maximum thermal insulation with polyamide barriers

Teknik Özellikler | Technical Properties

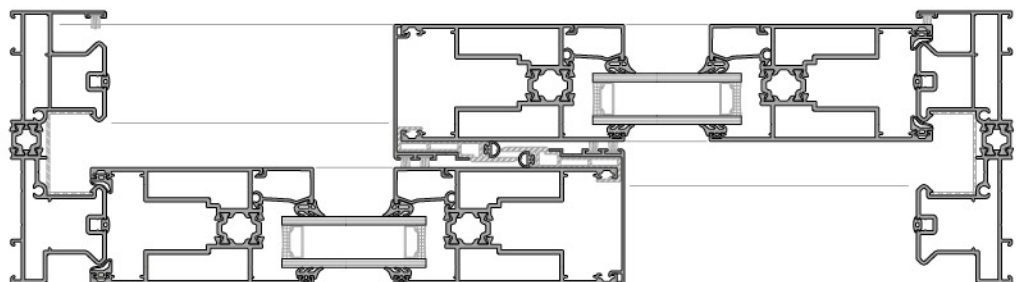
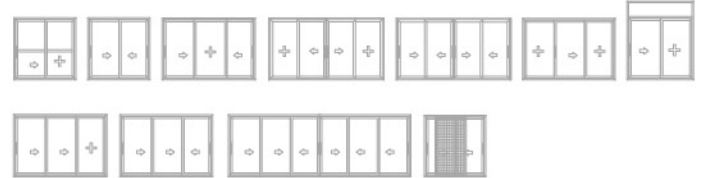
Kasa Yüksekliği	Frame Height	45 mm
Kanat Yüksekliği	Sash Height	55 mm
Profil Et Kalınlığı	Profile Thickness	1,6-1,8 mm
Cam Kalınlığı	Glass Thickness	4-38 mm
Isı Bariyeri	Thermal Isulation Bar	14,8 mm
Min.Kanat Genişliği	Minimum Sash Width	700 mm
Max. Kanat Genişliği	Maximum Sash Width	3300 mm
Min. Kanat Yüksekliği	Minimum Sash Height	750 mm
Max. Kanat Yüksekliği	Maximum Sash Height	3200 mm+ 500 mm
Max. Ağırlık	Maximum Weight	300 kg



KALDIR-SÜR AÇILIM TİPLERİ / LIFT-SLIDE OPENING TYPES



KLASİK SÜRME AÇILIM TİPLERİ / CLASSICAL OPENING TYPES



S32+

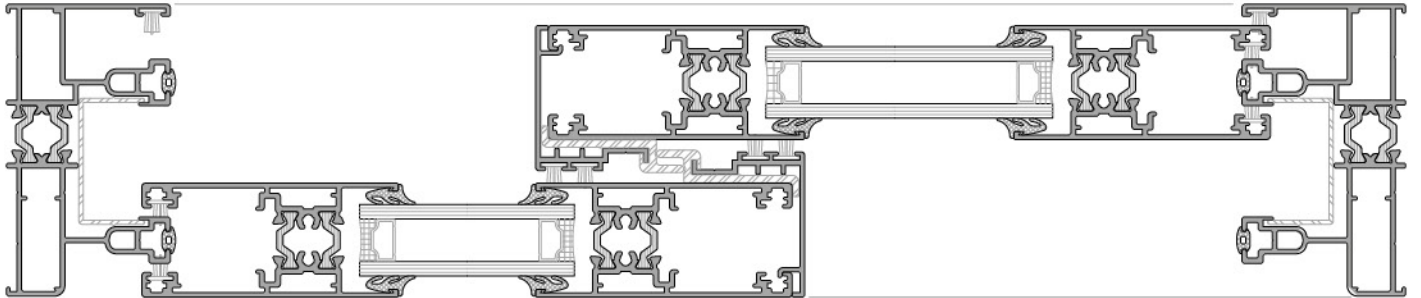
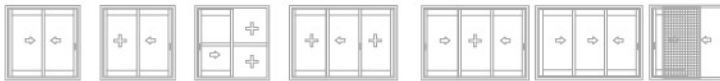
YALITIMLI SÜRME SİSTEMİ INSULATED SLIDING SYSTEM

- Tekli, ikili ve üç raylı kasa seçenekleriyle kombinasyon çeşitliliği
- Tüm kasalar için sineklik rayı çözümü
- Kasa profillerinde pres ve pimli bağlantı seçenekleri
- Ekonomik sineklikli ve pervazlı kasa seçenekleri
- 45 ve 90 derece kanat montaj alternatifi
- Çıtalı ve çıtasız kanat seçeneği
- Polyamid bariyerler ile maximum ısı yalıtımı
- Combination opportunity with single, two and three rail frames
- Flyscreen rail solution for all frames
- Press-fit and pin connection options in frame profiles
- Economical frame with flyscreen rais and sill option
- 45 and 90 degree sash assembly
- Beaded and non-beaded sash options
- Maximum thermal insulation with polyamide barriers

Teknik Özellikler | Technical Properties

Kasa Yüksekliği	Frame Height	46 mm
Kanat Yüksekliği	Sash Height	32 mm
Profil Et Kalınlığı	Profile Thickness	1,3-1,4 mm
Cam Kalınlığı	Glass Thickness	4-24 mm
Isı Bariyeri	Thermal Isulation Bar	16 mm
Min. Kanat Genişliği	Minimum Sash Width	1500 mm
Max. Kanat Yüksekliği	Maximum Sash Height	2500 mm
Max. Ağırlık	Maximum Sash Weight	180 kg

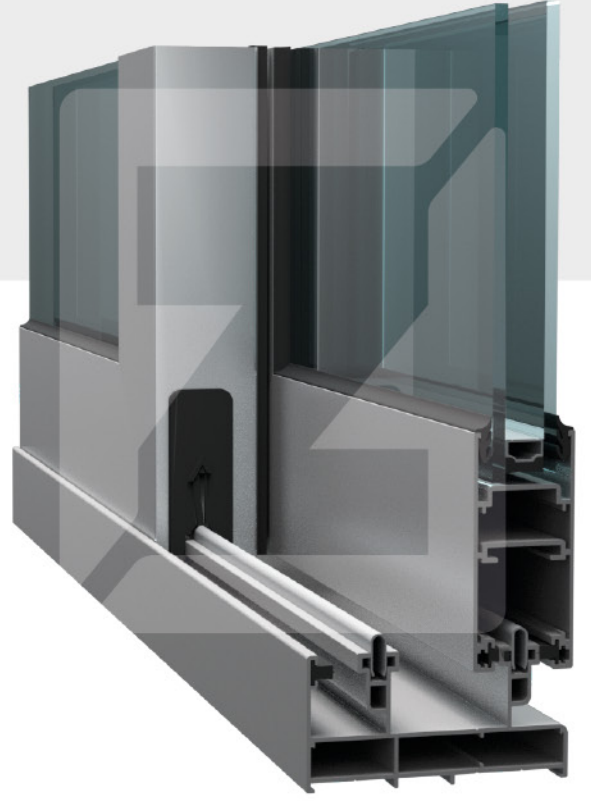
KLASİK SÜRME AÇILIM TİPLERİ / CLASSICAL SLIDING OPENING TYPES



S32

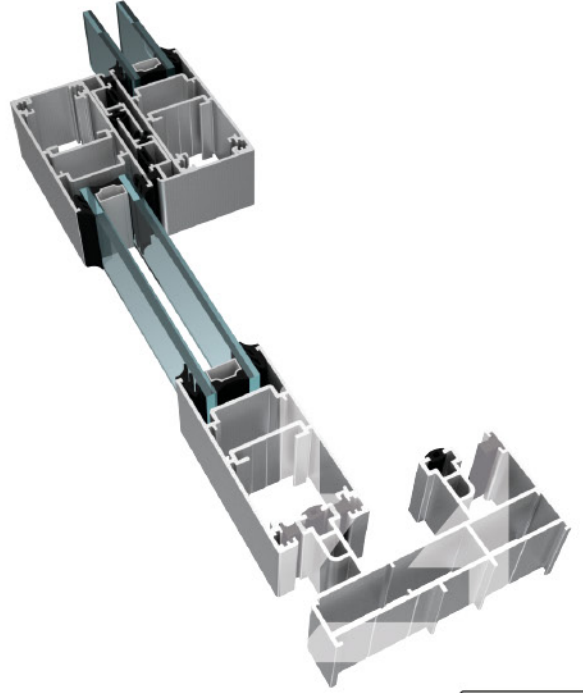
SÜRME SİSTEM SLIDING SYSTEMS

- Tekli, ikili ve üç raylı kasa seçenekleriyle kombinasyon çeşitliliği
- Tüm kasalar için sineklik rayı çözümü
- Kasa profillerinde pres ve pimli bağlantı seçenekleri
- Sineklikli ve pervazlı kasa seçenekleri
- 45 ve 90 derece kanat montaj alternatifi
- Çıtalı ve çıtasız kanat seçeneği
- Combination opportunity with single, two and three rail frames
- Flyscreen rail solution for all frames
- Press-fit and pin connection options in frame profiles
- Frame with flyscreen rais and sill option
- 45 and 90 degree sash assembly
- Beaded and non-beaded sash options

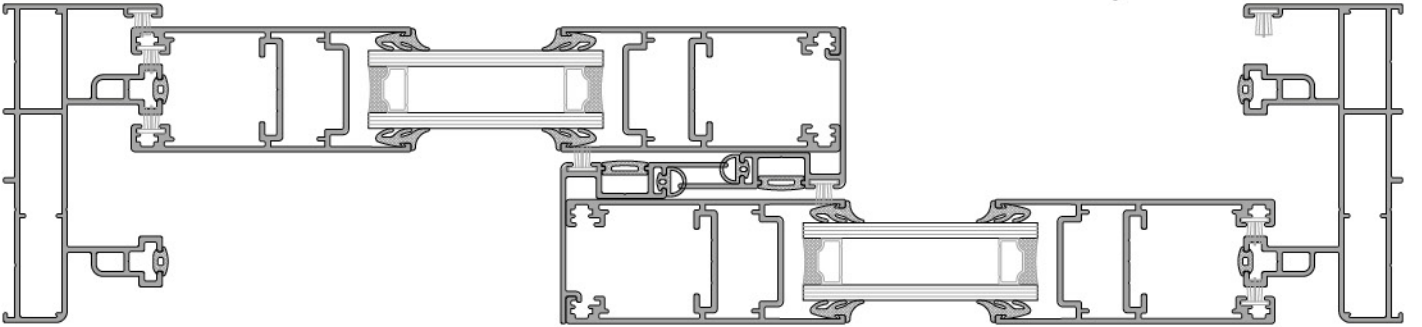
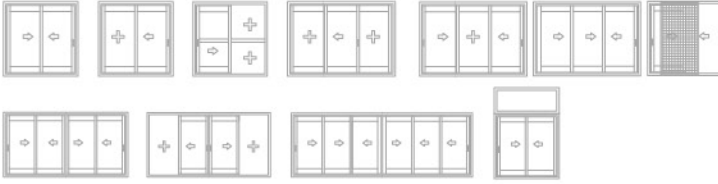


Teknik Özellikler | Technical Properties

Kasa Yüksekliği	Frame Height	46 mm
Kanat Yüksekliği	Sash Height	32 mm
Profil Et Kalınlığı	Profile Thickness	1,3-1,4 mm
Cam Kalınlığı	Glass Thickness	4-24 mm
Min. Kanat Genişliği	Minimum Sash Width	1500 mm
Max. Kanat Yüksekliği	Maximum Sash Height	2500 mm
Max. Ağırlık	Maximum Sash Weight	180 kg



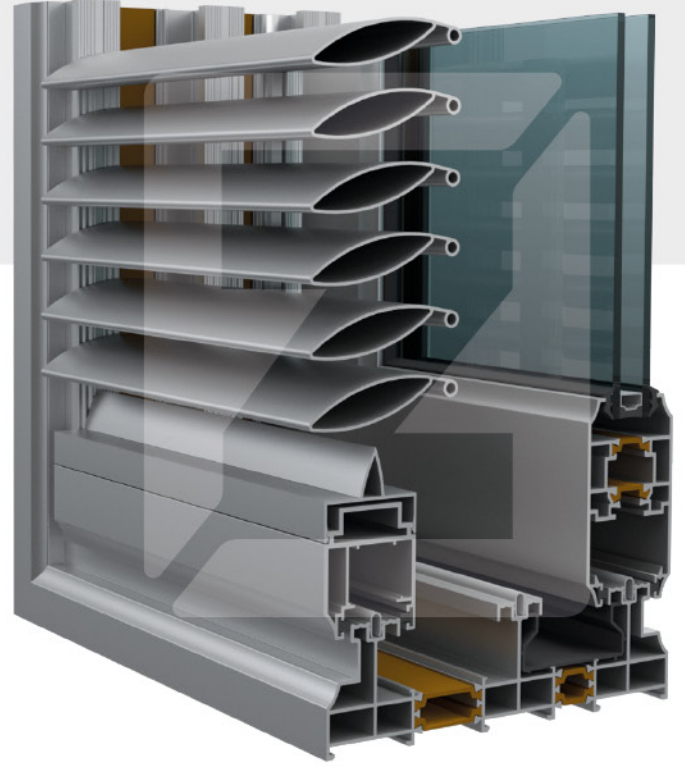
KLASİK SÜRME AÇILIM TİPLERİ / CLASSICAL SLIDING OPENING TYPES



LS4500

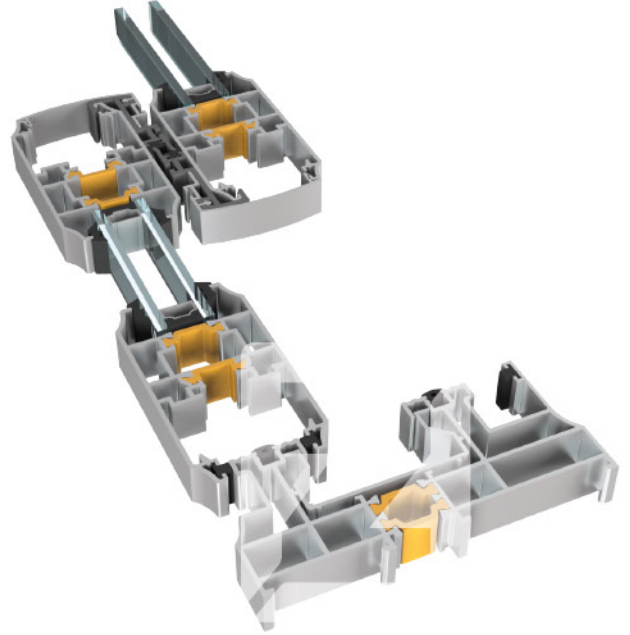
YALITIMLI SÜRME SİSTEM INSULATED SLIDING SYSTEM

- 45 derece kanat birleşimi
- Çıtalı ve çıtasız kanat seçeneği
- İthal, yüksek kaliteli aksesuarlar
- Polyamid bariyerler ile maximum ısı yalıtımı
- Hareketli güneş kırıcı ile uyumlu çalışma imkanı
- 45 degree sash joint
- Beaded and non-beaded sash options
- Imported, high-quality accessories
- Maximum thermal insulation with polyamide barriers
- Compatibility with operable sunshades

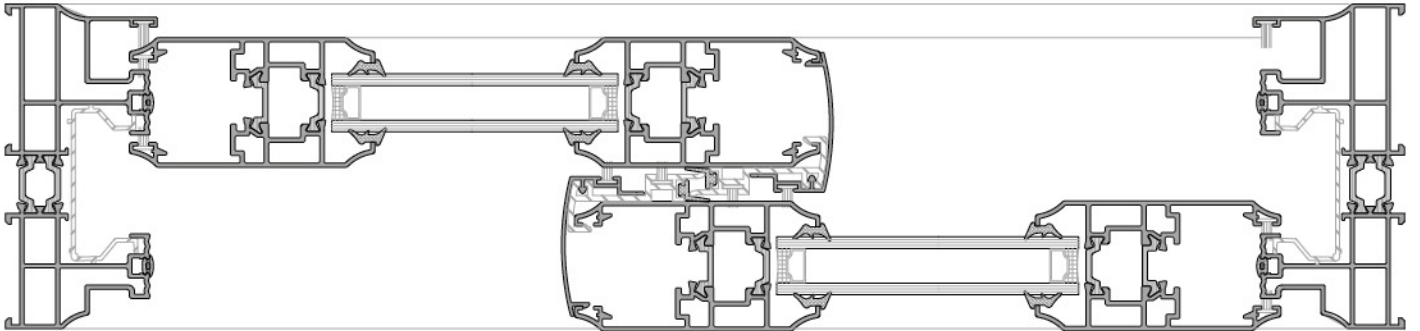
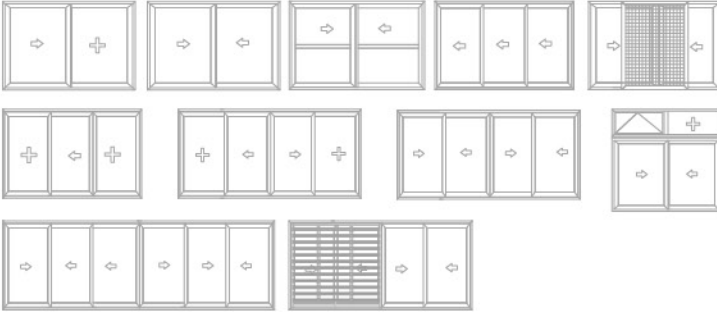


Teknik Özellikler | Technical Properties

Kasa Yüksekliği	Frame Height	50 mm
Kanat Yüksekliği	Sash Height	45 mm
Profil Et Kalınlığı	Profile Thickness	1,4-1,5 mm
Cam Kalınlığı	Glass Thickness	10-26 mm
Isı Bariyeri	Thermal Isulation Bar	20 mm
Max. Ağırlık	Maximum Weight	200 kg



KLASİK SÜRME AÇILIM TİPLERİ CLASSICAL OPENING TYPES



ST7700

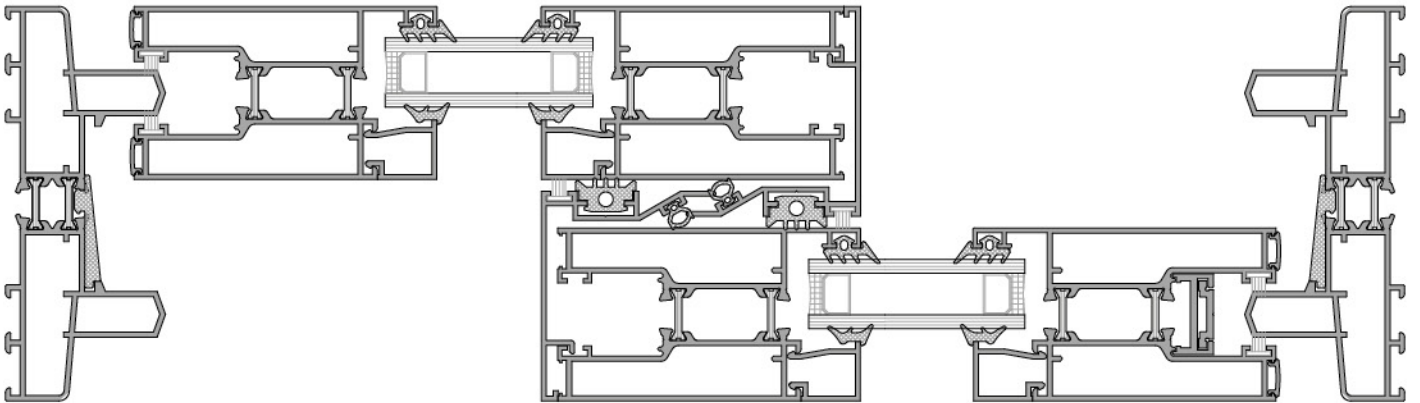
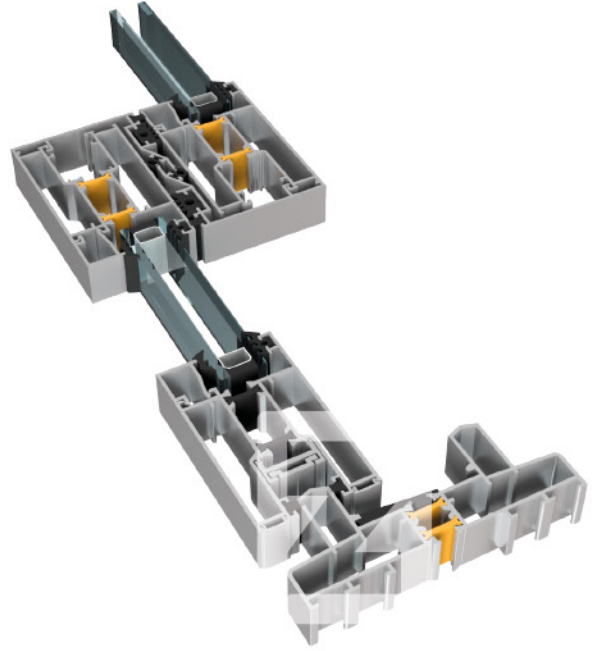
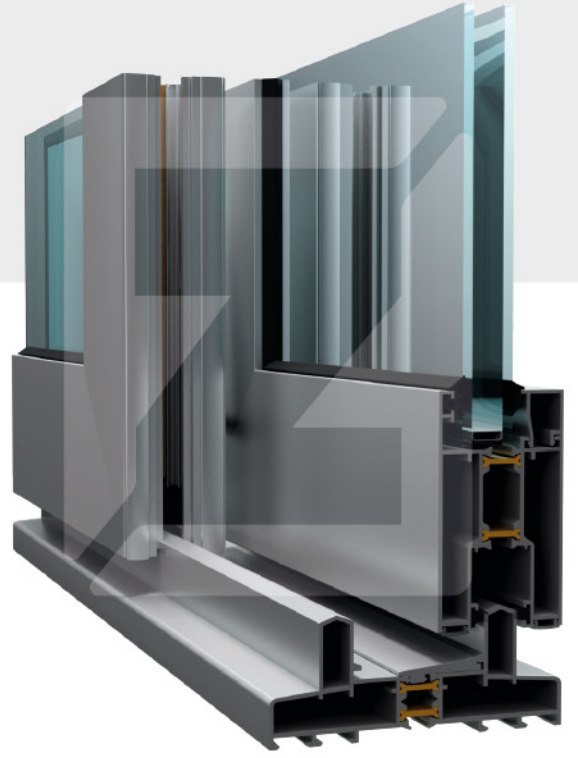
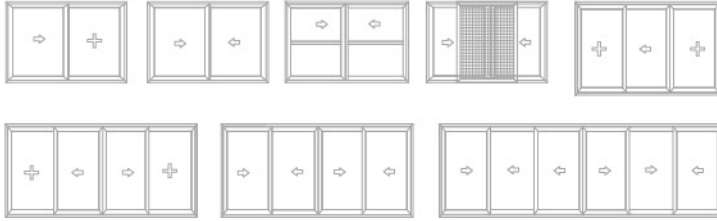
YALITIMLI SÜRME SİSTEM INSULATED SLIDING SYSTEM

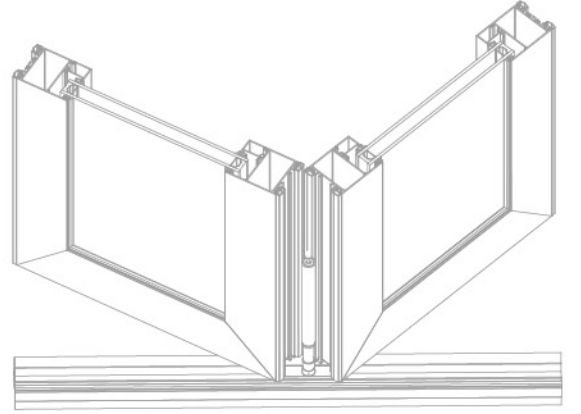
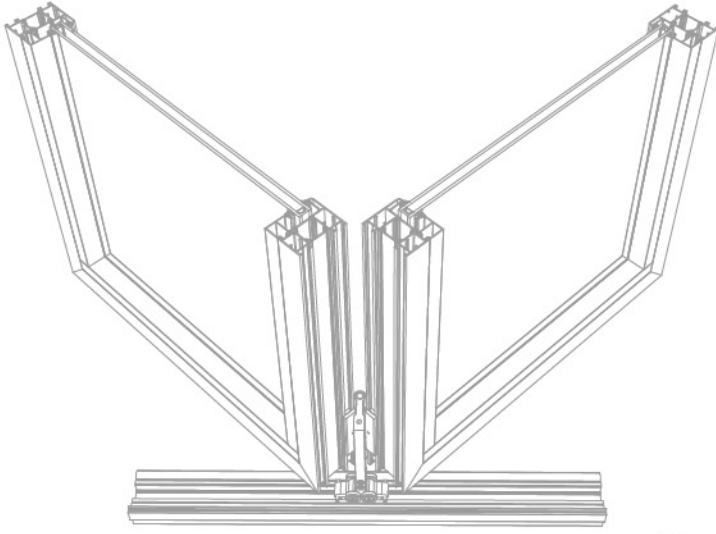
- Tekli, ikili ve üçlü raylı kasa seçenekleriyle kombinasyon çeşitliliği
- Tüm kasalar için sineklik rayı çözümü
- Kolay montaj imkanı
- Ekonomik aksesuar seçenekleri
- Combination opportunity with single, two and three rail frames
- Flyscreen rail solution for all frames
- Easy installation option
- Economical accessories options

Teknik Özellikler | Technical Properties

Kasa Yüksekliği	Frame Height	46 mm
Kanat Yüksekliği	Sash Height	50 mm
Profil Et Kalınlığı	Profile Thickness	1,5 mm
Cam Kalınlığı	Glass Thickness	12-38 mm
Max. Ağırlık	Maximum Weight	200 kg
Isı Bariyeri	Thermal Isulation Bar	15 mm

KLASİK SÜRME AÇILIM TİPLERİ / CLASSICAL SLIDING OPENING TYPES





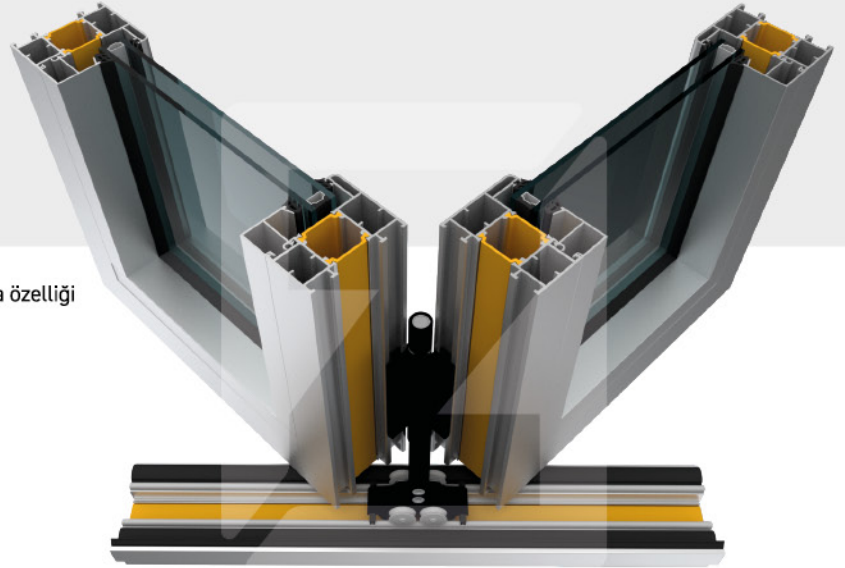
Katlanır Sistemler

Folding Systems

FW77+ / FW60

FW77+

YALITIMLI KATLANIR SİSTEM INSULATED FOLDING SYSTEM



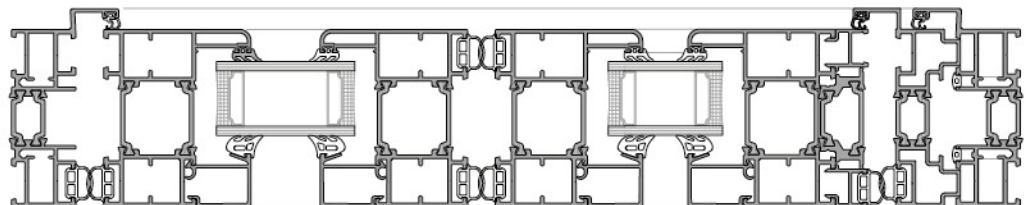
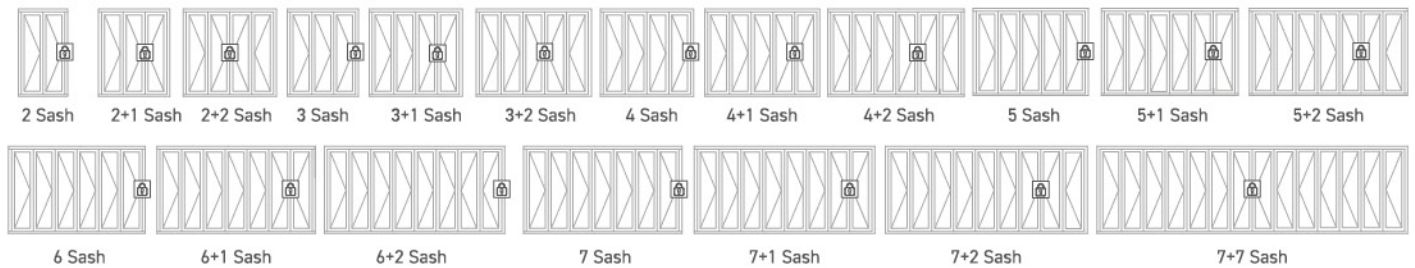
- Kanat profillerinin sürülüp katlanarak bir kenara toplanma özelliği
 - Geniş ve yüksek açıklıklarda uygulama imkanı
 - Rahat ve estetik geçiş için en düşük eşik yüksekliği imkanı
 - İçeri veya dışarı açılabilme
 - Tekli ve çift kanat yapabilme imkanı
 - W55, W55+, W65+, W75+, LS55, FW60 sistemleriyle ortak cam çitası uygulama seçeneği
 - Alttan taşımalı ithal yüksek kaliteli aksesuarlar
 - Polyamid bariyerler ile maximum ısı yalıtımı
 - Tek taraftan maksimum 7 kanat uygulayabilme
- Ability of sash profiles to slide and fold, gathering to one side
 - Possibility of application in wide and high places
 - It provides the lowest threshold height for going through the door with comfortable and aesthetic
 - Openable inside and outside
 - Ability to construct single and double sash
 - Option for shared glazing bead application with W55, W55+, W65+, W75+, LS55, FW60 systems
 - Bottom-mounted imported high-quality accessories
 - Maximum thermal insulation with polyamide barriers
 - Ability to apply a maximum of 7 sashes on one side

Teknik Özellikler | Technical Properties

Kasa Yüksekliği	Frame Height	77 mm
Kanat Yüksekliği	Sash Height	77 mm
Profil Et Kalınlığı	Profile Thickness	1,6-2 mm
Cam Kalınlığı	Glass Thickness	6-58 mm
Isı Bariyeri	Thermal Isulation Bar	24-32 mm
Max. Kanat Genişliği	Maximum Sash Width	1200 mm
Max. Kanat Yüksekliği	Maximum Sash Height	3500 mm
Max. Kanat Ağırlık	Maximum Sash Weight	120 kg
Min. Tek Kanat Genişliği	Minimum Single Sash Width	600 mm
Min. Çift Kanat Genişliği	Minimum Double Sash Width	651 mm

Performans | Performance

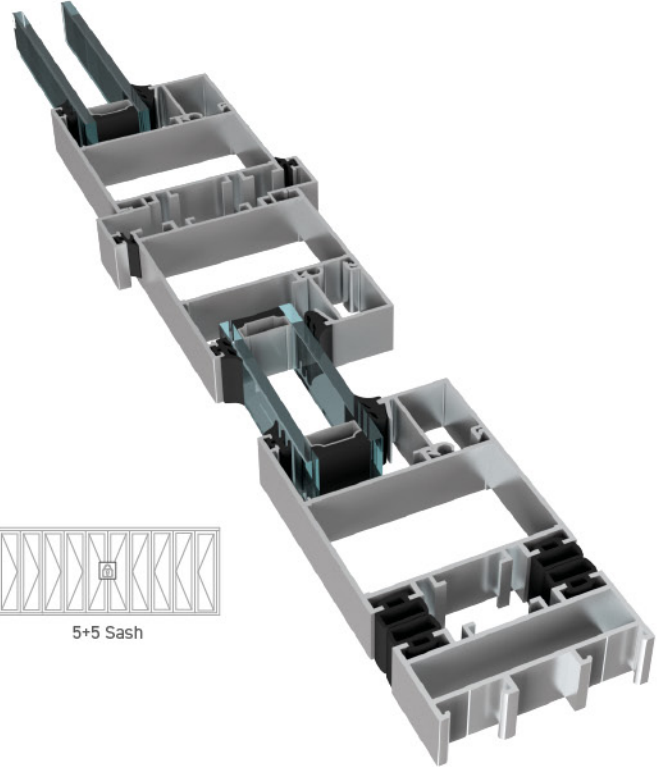
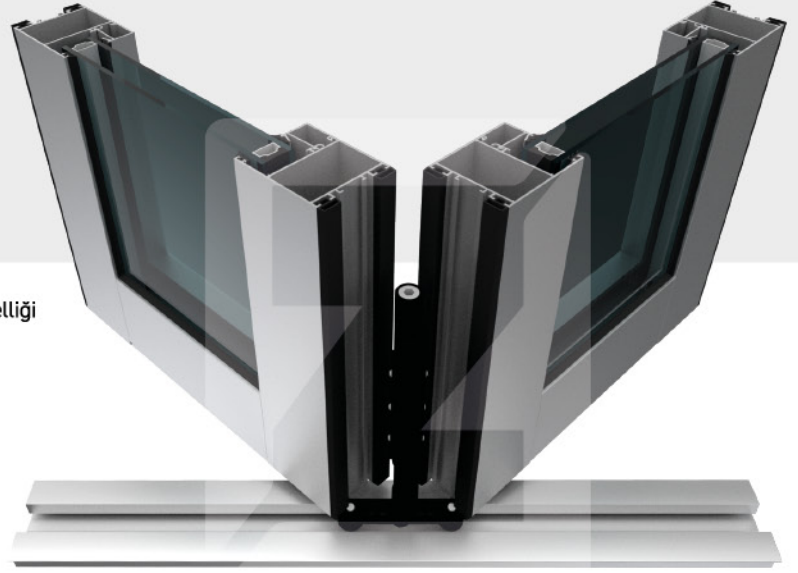
Su Geçirgenliği-EN1027	Watertightness	Class 7A
Hava Geçirgenliği-EN1026	Air Permeability	Class 4
Rüzgar Dayanımı-EN12211	Resistance to Wind Load	Class B3/C2



FW60

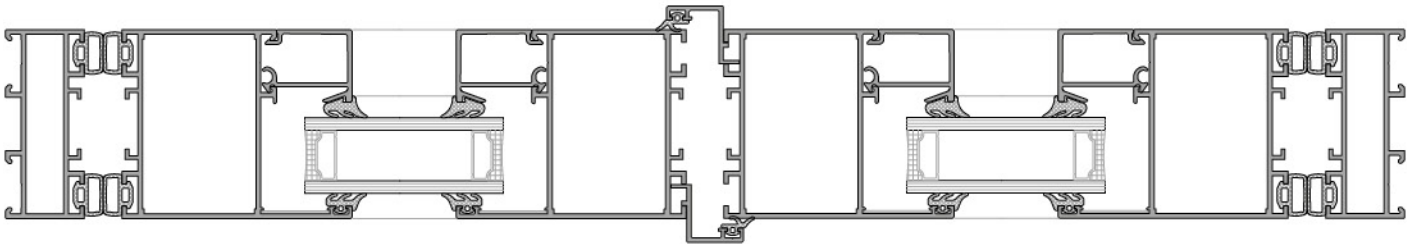
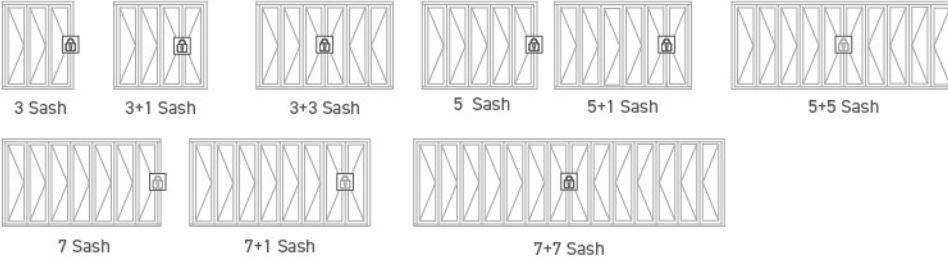
KATLANIR SİSTEM FOLDING SYSTEMS

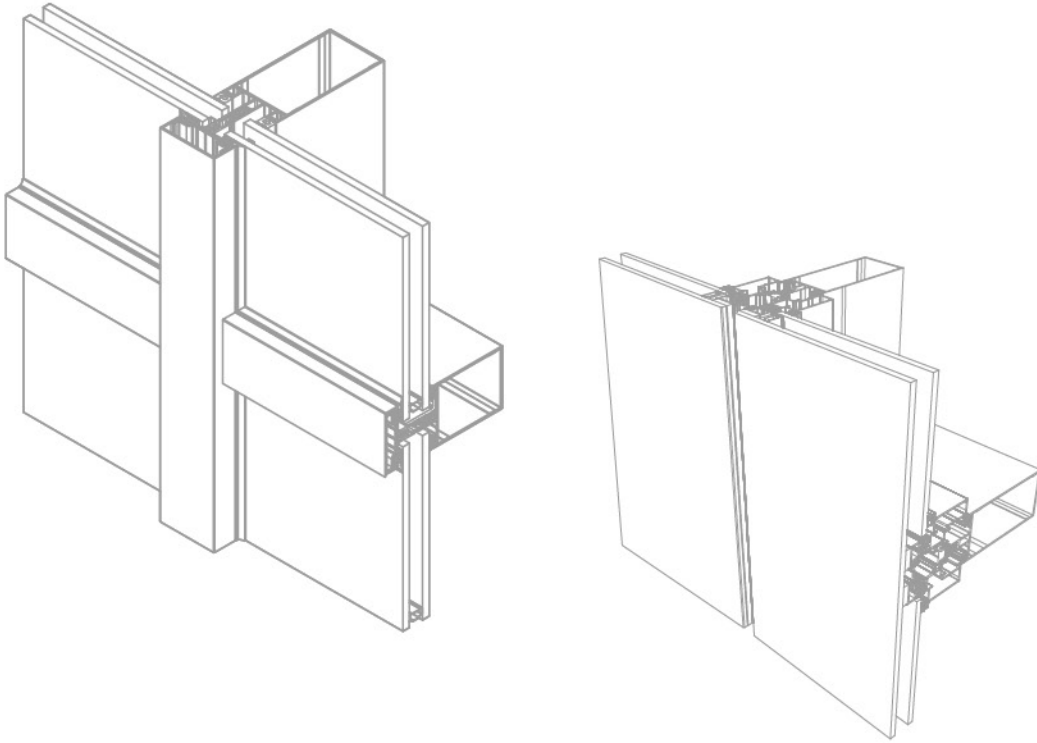
- Kanat profillerinin sürülüp katlanarak bir kenara toplanma özelliği
 - Rahat ve estetik geçiş için en düşük eşik yüksekliği imkanı
 - İçeri veya dışarı açılabilme
 - Sadece tekli kanat yapabilme
 - W55, W55+, W65+, W75+, LS55, FW77+ sistemleriyle ortak cam çitası uygulama seçeneği
 - Üstten askılı ekonomik yerli aksesuarlar
- Ability of sash profiles to slide and fold, gathering to one side
 - It provides the lowest threshold height for going through the door with comfortable and aesthetic
 - Openable inside and outside
 - Ability to construct only single sashes
 - Option for shared glazing bead application with W55, W55+, W65+, W75+, LS55, FW77+ systems
 - Economical domestic accessories with top suspension



Teknik Özellikler | Technical Properties

Kasa Yüksekliği	Frame Height	60 mm
Kanat Yüksekliği	Sash Height	60 mm
Profil Et Kalınlığı	Profile Thickness	1,5-2,5 mm
Cam Kalınlığı	Glass Thickness	4-36 mm
Max. Kanat Genişliği	Maximum Sash Width	800 mm
Max. Kanat Yüksekliği	Maximum Sash Height	2500 mm





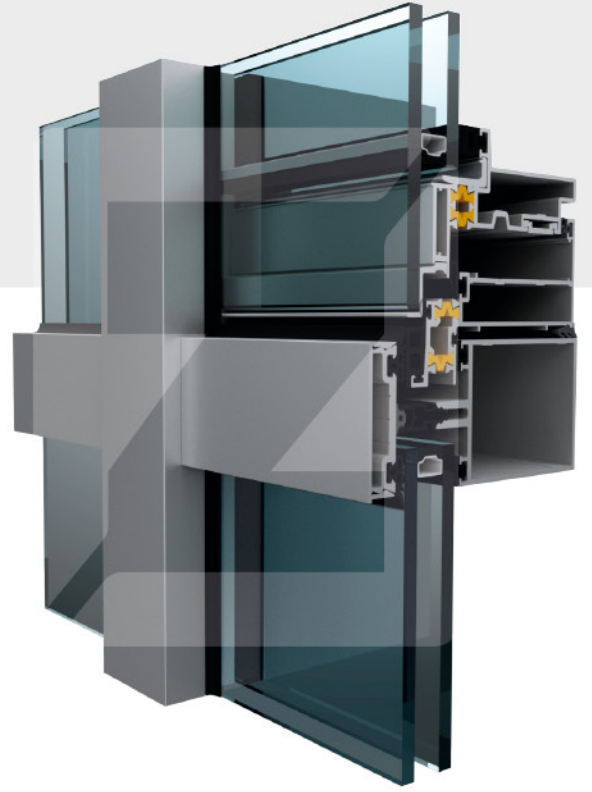
Cephe Sistemler

Facade Systems

F50 / F60 / AFC50 / AFS50 / ASEF50 / ASR65 / UFS-80

F50

KAPAKLI CEPHE SİSTEMİ COVER FACADE SYSTEM



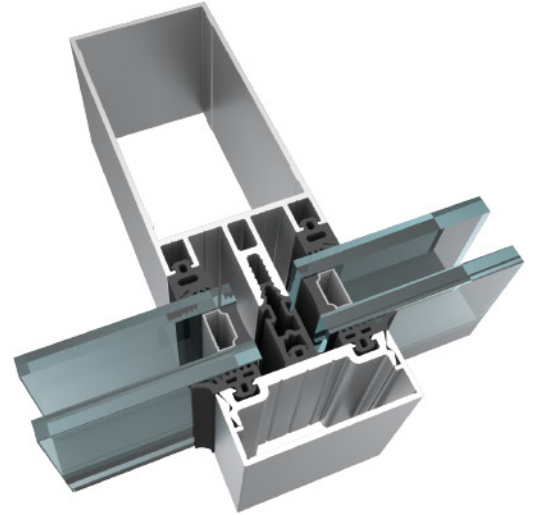
- İçe ve dışa farklı gizli açılım seçenekleri
 - Kapı ve pencere gibi cephe içi çözümler
 - Cephe yüzeyinde değişik formlardaki kapak yapısı ve renk çeşitliliği
 - Aynı griyaj profilleriyle ekonomik silikon dolgululu cephe yapabilmeye imkanı
 - Yatay profilleri kertme yapılarak uygulama imkanı
- Different opening options for inward and outward
 - Facade interior solutions such as doors and windows
 - Facade surfaces furnish different forms of structural caped curtain wall and variety of colors
 - Ability to construct an economical silicone filled facade with the same grid profiles
 - Ability to possibility by notching horizontal profiles

Teknik Özellikler | Technical Properties

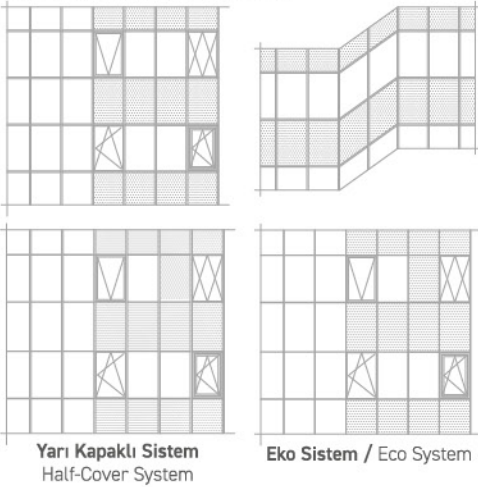
Max.Düşey Atalet Momenti	Max. Mullion Moment of Inertia	$I_x=867 I_y= 56 \text{ cm}^4$
Max.Yatay Atalet Momenti	Max. Transom Moment of Inertia	$I_x=618 I_y= 52 \text{ cm}^4$
Profil Et Kalınlığı	Profile Thickness	1,5-2 mm
Cam Kalınlığı	Glass Thickness	6-40 mm
Isı Bariyeri	Thermal Isulation Bar	12-16 mm
Düşey Taşıyıcı Yüksekliği	Mullion Height	40-220 mm
Yatay Taşıyıcı Yüksekliği	Transom Height	20-205 mm

Performans | Performance

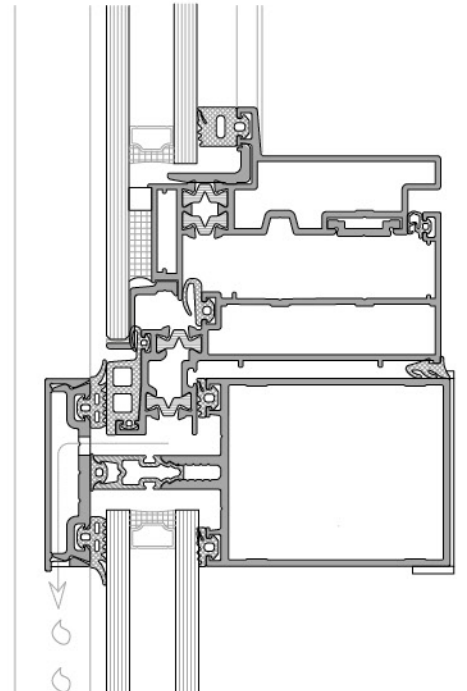
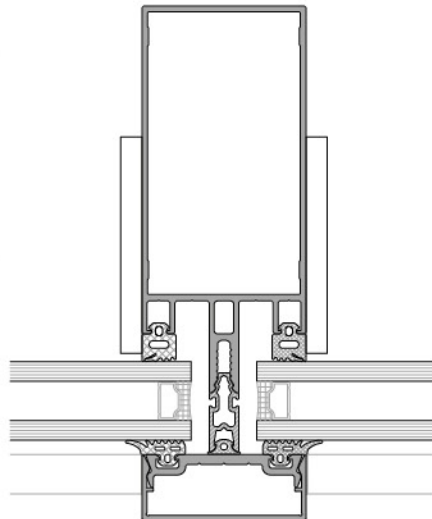
Su Geçirgenliği-EN12154	Watertightness	Class RE 1500
Hava Geçirgenliği-EN12152	Air Permeability	Class AE 1200
Rüzgar Dayanımı-EN13830	Resistance to Wind Load	OK ($\pm 1800 \text{ PA}$)



AÇILIM TİPLERİ / OPENING TYPES



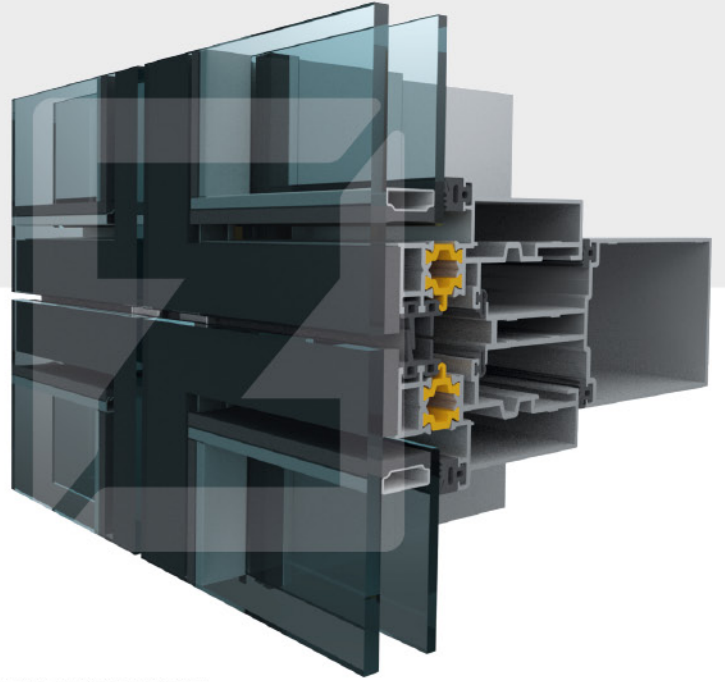
Yalıtımlı dışa açılır gizli kanat
Paralel açılım
İçe çift açılım gizli kanat
İçe açılır kanat
Insulated outward-opening hidden sash
Parallel opening
Hidden sash with inward double opening
Inward opening sash



F60

SİLİKON CEPHE SİSTEM SILICONE FACADE SYSTEM

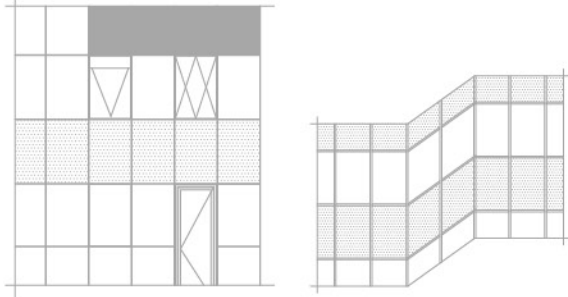
- İçeri, vasistas veya dışarı açılabilme
- Yalıtımlı ve yalıtımsız kaset seçenekleri
- 60 mm'lik griyaj profilleriyle yenilikçi çözüm
- Kaset profillerini içten kilitleme imkanı
- Openable inside, bottom-hung window and outside
- Insulated and uninsulated cassette options
- Innovative solution with 60 mm grillage profiles
- Option for internal locking of cassette profiles



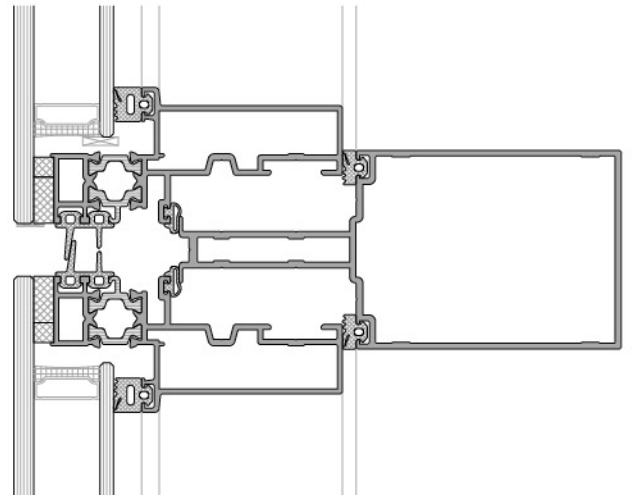
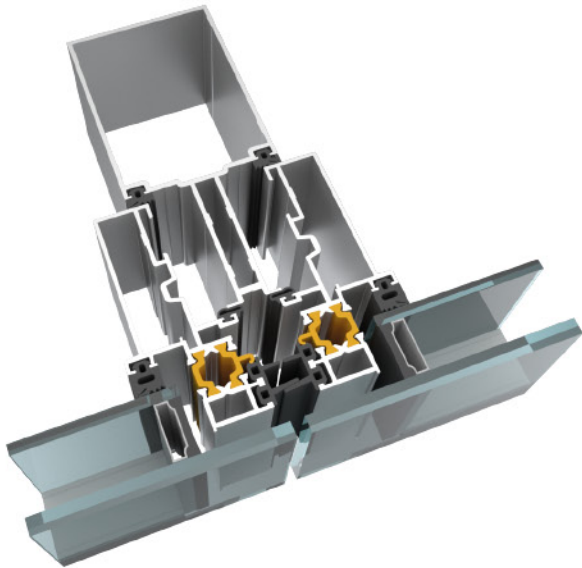
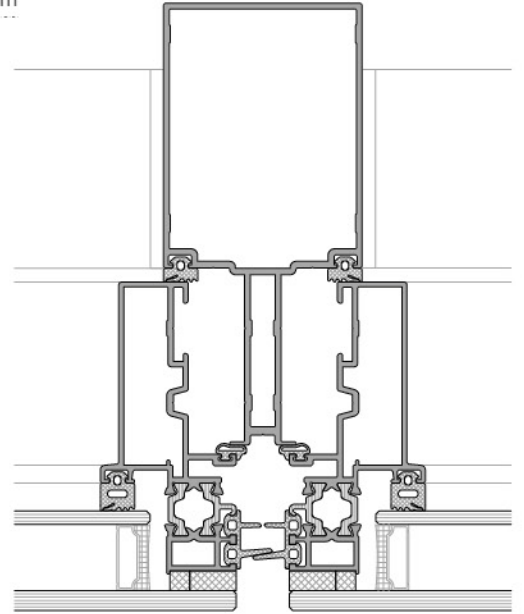
Teknik Özellikler | Technical Properties

Max.Düşey-Yatay Atalet Momenti	Max. Mullion- Transom Moment of Inertia	$I_x=820 I_y= 72 \text{ cm}^4$
Kanat Yüksekliği	Sash Height	26,5 mm
Profil Et Kalınlığı	Profile Thickness	1,5-2 mm
Cam Kalınlığı	Glass Thickness	20-38 mm
Isı Bariyeri	Thermal Isulation Bar	12 mm
Düşey-Yatay Taşıyıcı Yüksekliği	Mullion-Transom Height	5,8-180 mm

AÇILIM TIPLERİ / OPENING TYPES



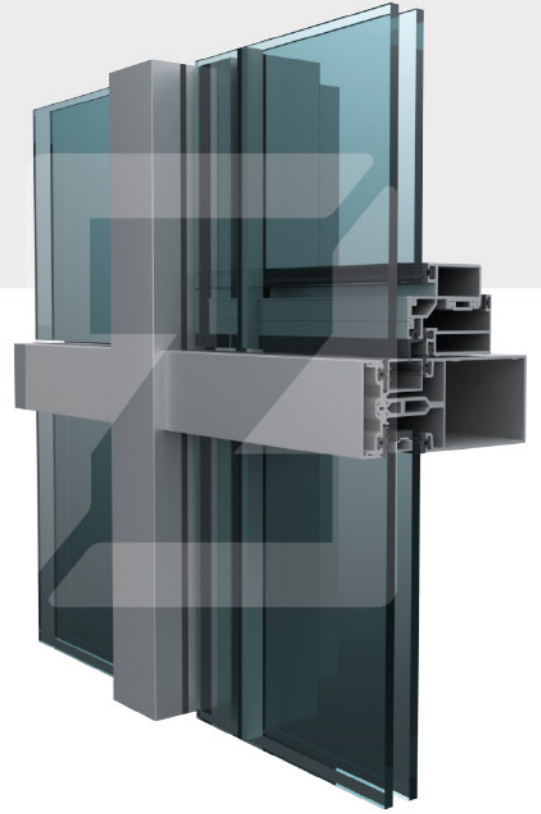
Yalıtımlı dışa açılır gizli kanat
Paralel açılım
Insulated outward-opening hidden sash
Parallel opening



AFC50

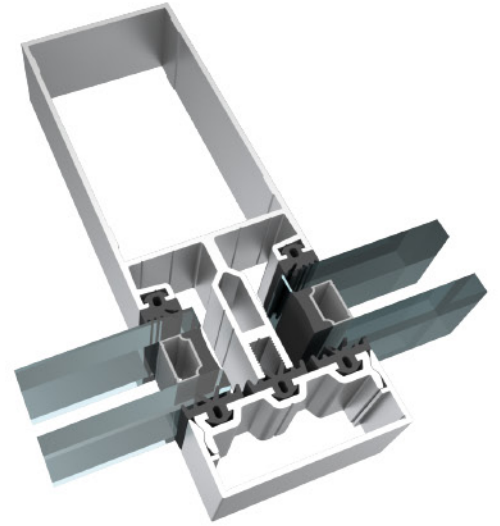
KAPAKLI CEPHE SİSTEMİ COVER FACADE SYSTEM

- Yatay veya düşey profillerde conta uygulaması ile yarı kapaklı giydirme cephe sistemi oluşturma
- İstenilen boşluklara içe ve dışa açılır kanat uygulama imkanı
- Yatayda ve düşeyde aynı cephe profillerini kullanma imkanı
- Yatay profilleri kертmesiz düz kesim uygulama imkanı
- Cephe yüzeyinde değişik formlardaki kapak yapısı ve renk çeşitliliği
- AFS50 Sistemiyle ortak griyaj profillerini kullanma imkanı
- Creating a semi-capped curtain wall system with gasket application on horizontal or vertical profiles
- The possibility of applying inward and outward opening sashes to desired openings
- Ability to use the same facade profiles in horizontal and vertical applications
- Possibility of straight cut application for horizontal profiles without notching
- Facade surfaces furnish different forms of structural capped curtain wall and variety of colors
- Possibility to use common grillage profiles with the AFS50 facade system

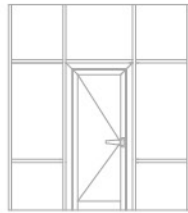
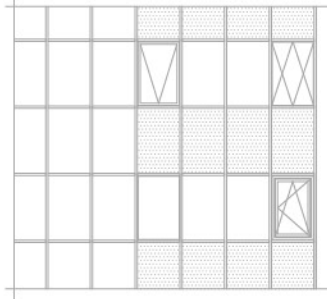


Teknik Özellikler | Technical Properties

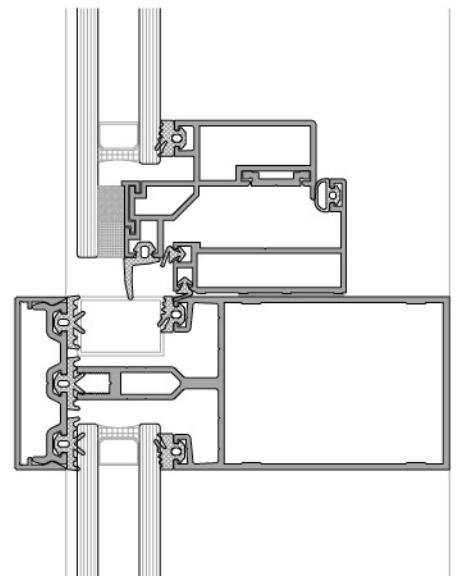
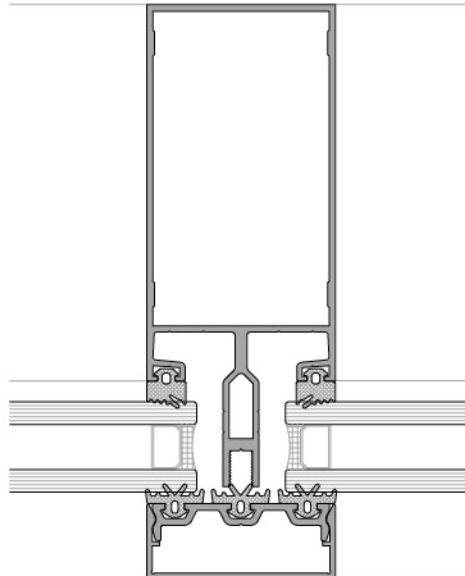
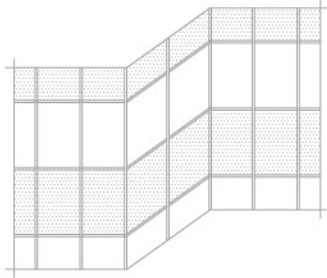
Max.Düşey-Yatay Atalet Momenti	Max. Mullion- Transom Moment of Inertia	$I_x=758 I_y= 54 \text{ cm}^4$
Kanat Yüksekliği	Sash Height	50 mm
Profil Et Kalınlığı	Profile Thickness	1,6-2 mm
Cam Kalınlığı	Glass Thickness	4-28 mm
Düşey-Yatay Taşıyıcı Yüksekliği	Mullion-Transom Height	50-200 mm



AÇILIM TİPLERİ / OPENING TYPES



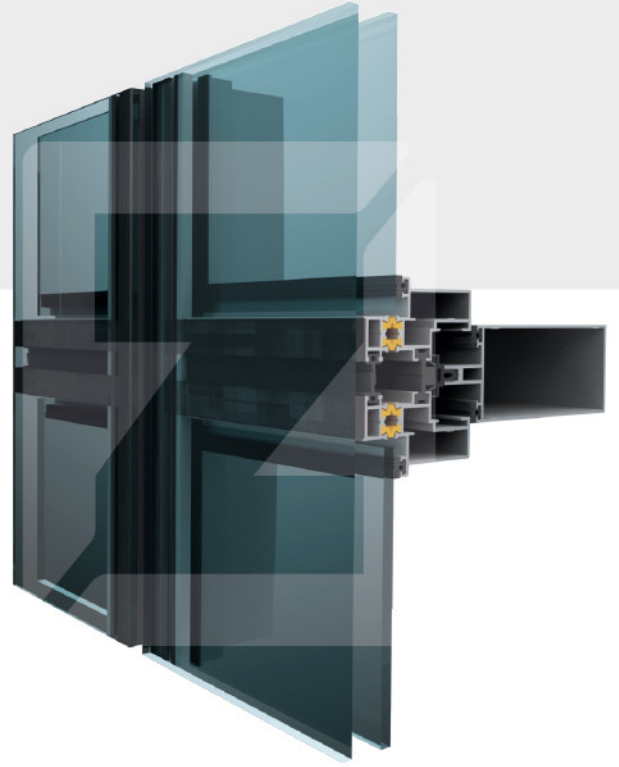
- Dışa açılır gizli kanat
- Paralel açılım
- İçe açılır kanat
- Outward-opening hidden sash
- Parallel opening
- Inward opening sash



AFS50

SİLİKON CEPHE SİSTEM SILICONE FACADE SYSTEM

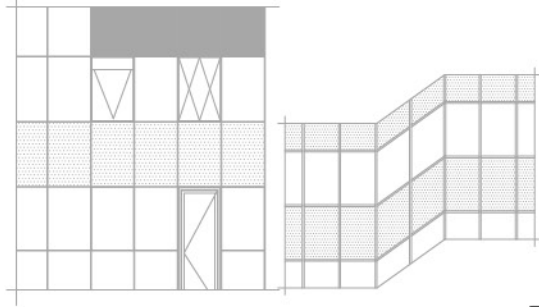
- İstenilen boşluklara içe ve dışa açılır kanat uygulama imkanı
 - Silikon bonding işlemi ile cam cephe bütünlüğü
 - Cam tutucu kasetlerle bina cephelerinde kesintisiz cam görüntüsü
 - Yalıtımlı ve yalıtımsız kaset seçenekleri
 - AFC50 Sistemiyle ortak griyaj profillerini kullanma imkanı
- The possibility of applying inward and outward opening sashes to desired openings
 - Glass-Facade integrity with silicone bonding process
 - Seamless glass appearance on facade with cassettes
 - Insulated and uninsulated cassette options
 - Possibility to use common grillage profiles with the AFC50 facade system



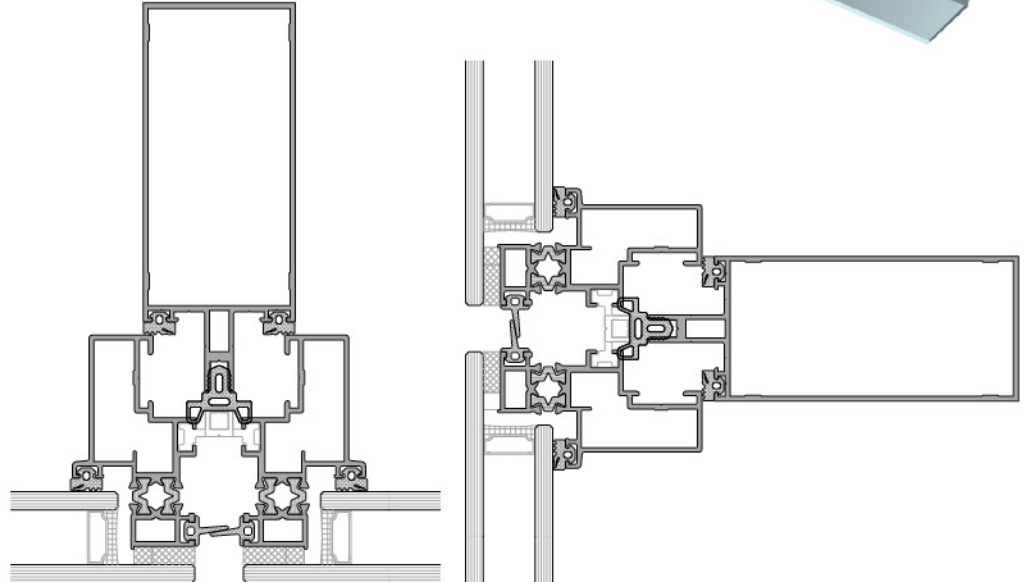
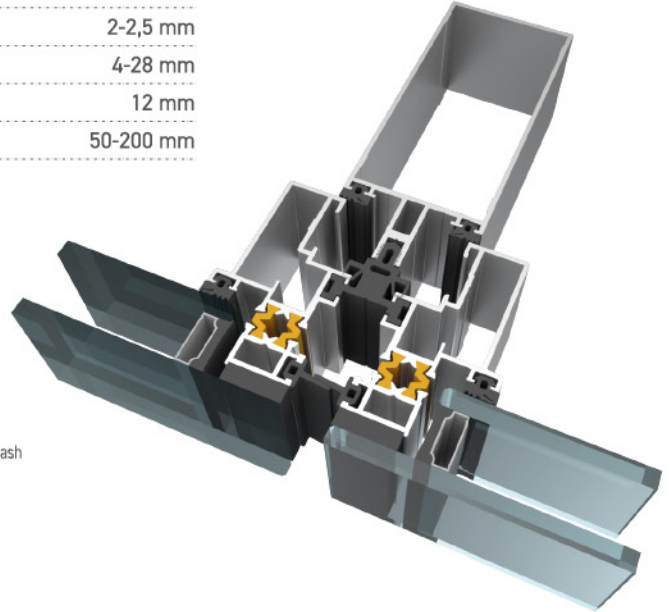
Teknik Özellikler | Technical Properties

Max.Düşey-Yatay Atalet Momenti	Max. Mullion- Transom Moment of Inertia	$I_x=758 I_y= 54 \text{ cm}^4$
Kanat Yüksekliği	Sash Height	65 mm
Profil Et Kalınlığı	Profile Thickness	2-2,5 mm
Cam Kalınlığı	Glass Thickness	4-28 mm
Isı Bariyeri	Thermal Isulation Bar	12 mm
Düşey-Yatay Taşıyıcı Yüksekliği	Mullion-Transom Height	50-200 mm

AÇILIM TİPLERİ / OPENING TYPES



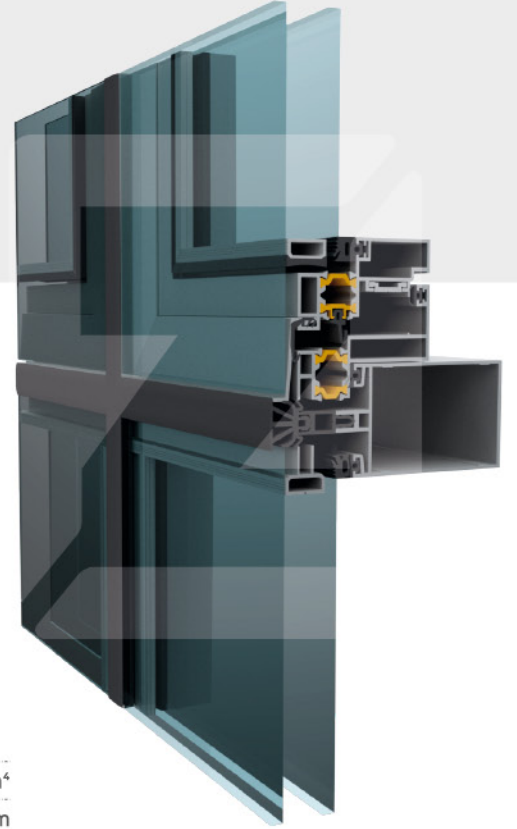
Dışa açılır gizli kanat
Paralel açılım
İçe açılır kanat
outward-opening hidden sash
Parallel opening
Inward opening sash



ASEF50

KLİPSLİ SİLİKON CEPHE SİSTEM CLIP ON SILICONE FACADE SYSTEM

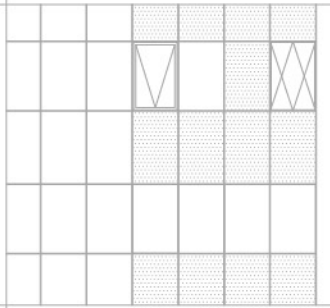
- EPDM kauçuk contalarla desteklenmiş izolasyon
- Silikon derz fitili ile sağlanan su yalıtımı
- İstenilen boşluklara içe ve dışa açılır kanat uygulama imkanı
- Insulation supported with EPDM rubber gaskets
- Waterproofing achieved with silicone sealant
- The possibility of applying inward and outward opening sashes to desired openings



Teknik Özellikler | Technical Properties

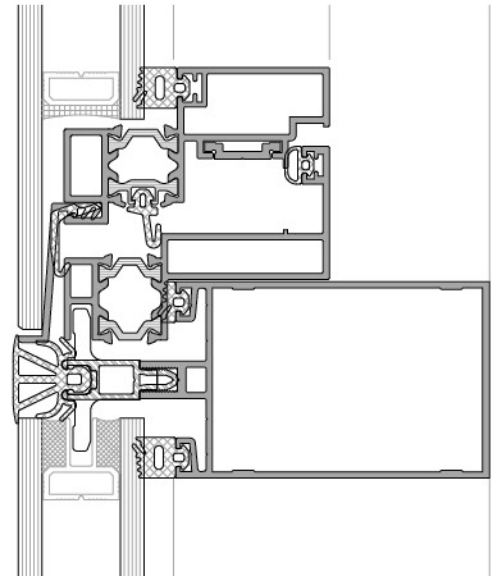
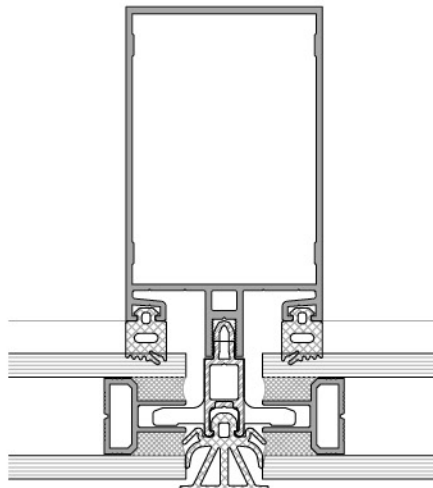
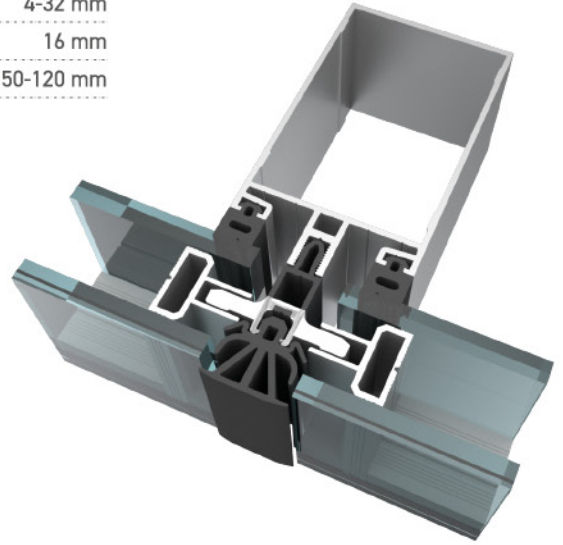
Max.Düşey-Yatay Atalet Momenti	Max. Mullion- Transom Moment of Inertia	$I_x=150 I_y= 32 \text{ cm}^4$
Kanat Yüksekliği	Sash Height	65 mm
Profil Et Kalınlığı	Profile Thickness	2-2,5 mm
Cam Kalınlığı	Glass Thickness	4-32 mm
Isı Bariyeri	Thermal Isolation Bar	16 mm
Düşey-Yatay Taşıyıcı Yüksekliği	Mullion-Transom Height	50-120 mm

AÇILIM TİPLERİ / OPENING TYPES



Eko Sistem / Eco System

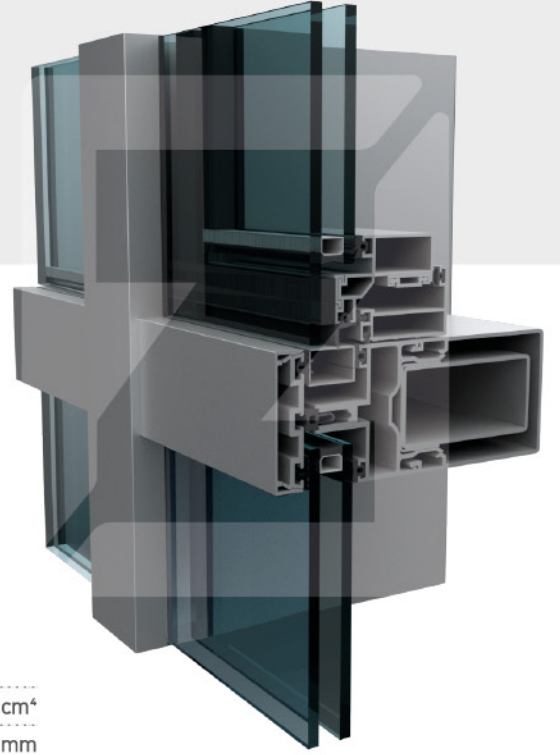
Dışa açılır gizli kanat
Paralel açılım
outward-opening hidden sash
Parallel opening



ASR65

ÇELİK TAKVİYELİ CEPHE SİSTEM STEEL SUPPORTED FACADE SYSTEM

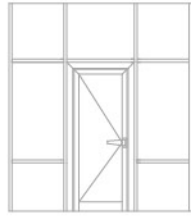
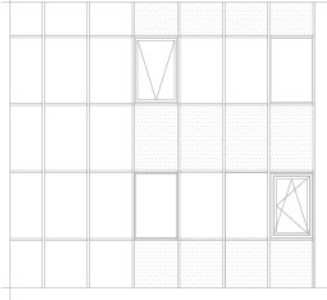
- Yüksek ve geniş açıklıkları kapama imkanı
- Farklı kapama profilleri sayesinde farklı çelik konstrüksiyon ölçülerinde uygulama imkanı
- Açılır kanat uygulama imkanı
- The ability to cover high and wide openings
- Application possibility in various steel construction dimensions thanks to different closure profiles
- Possibility of opening sash application



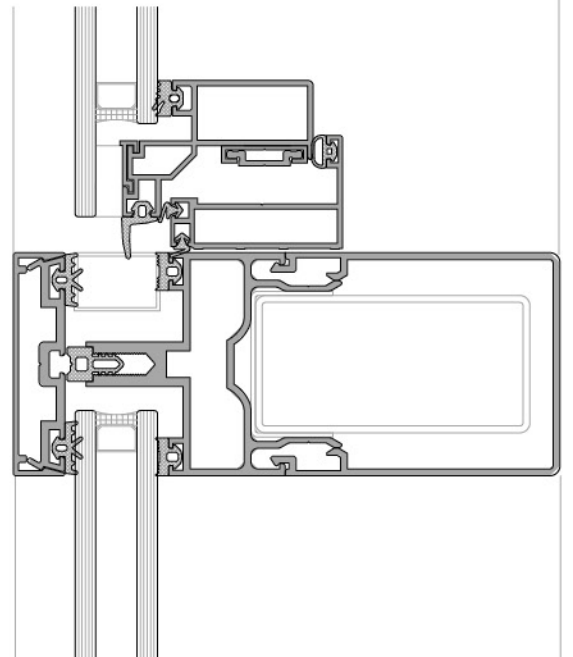
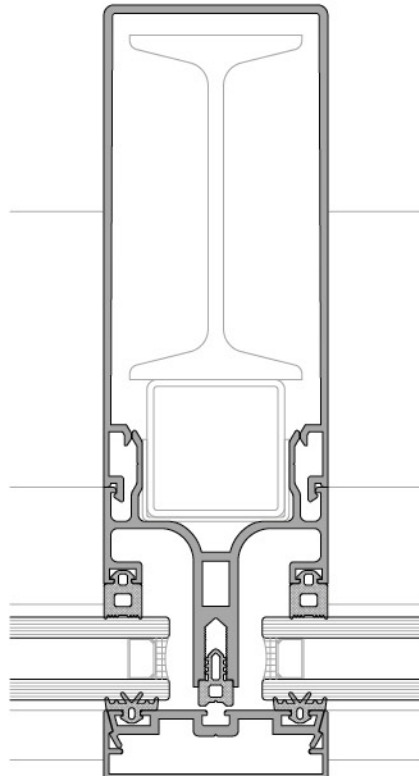
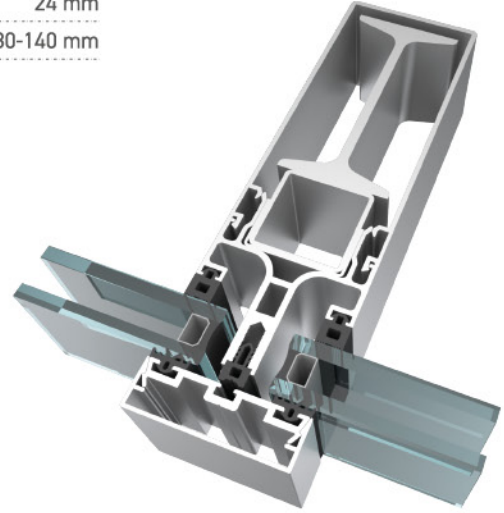
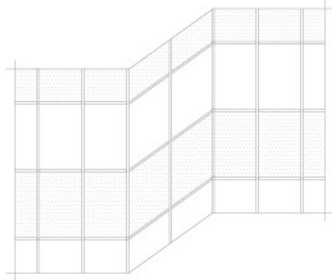
Teknik Özellikler | Technical Properties

Max.Düşey-Yatay Atalet Momenti	Max. Mullion- Transom Moment of Inertia	$I_x=150 I_y= 32 \text{ cm}^4$
Kanat Yüksekliği	Sash Height	65 mm
Profil Et Kalınlığı	Profile Thickness	2-2,5 mm
Cam Kalınlığı	Glass Thickness	24 mm
Griyaj Kapak Yüksekliği	Grillage Cover Height	80-140 mm

AÇILIM TİPLERİ / OPENING TYPES

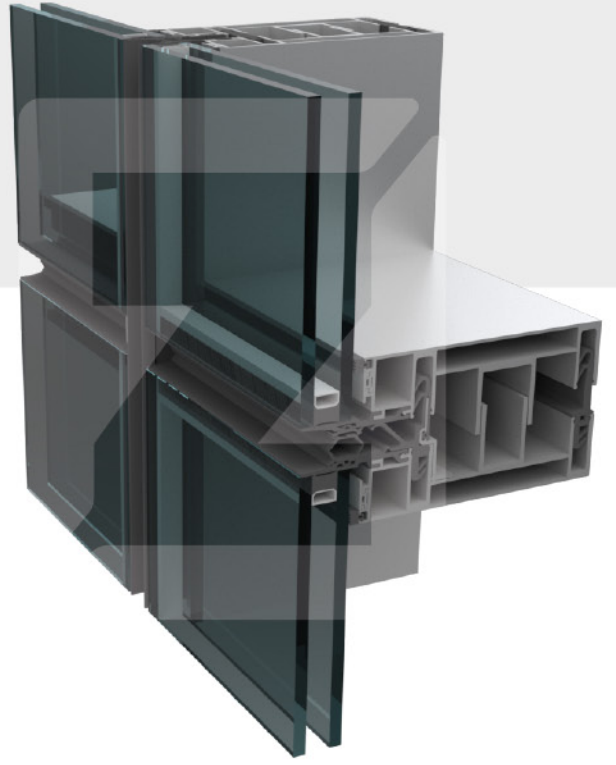


Diş açılır gizli kanat
Paralel açılım
outward-opening hidden sash
Parallel opening



UFS-80

PANEL CEPHE SİSTEM UNITIZED FACADE SYSTEM



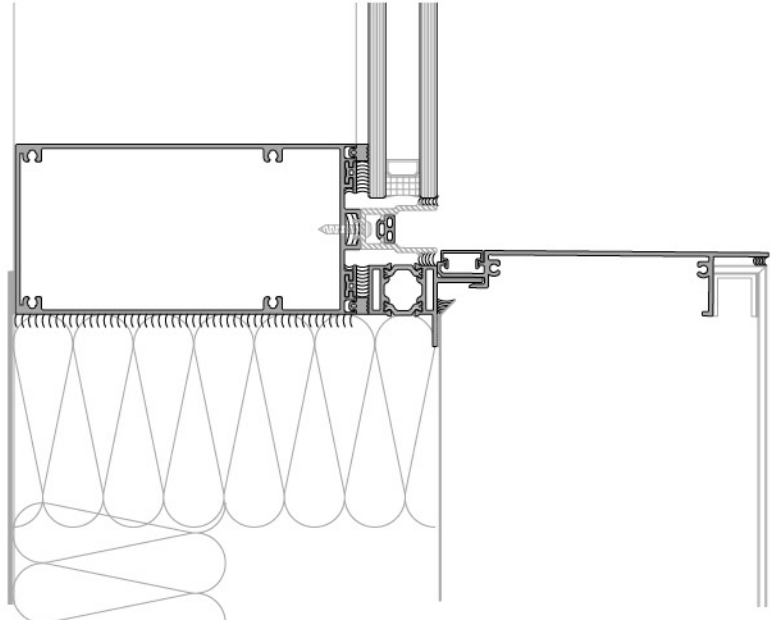
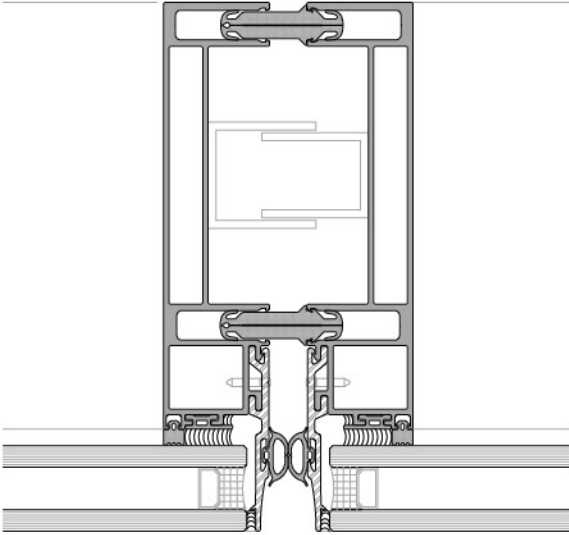
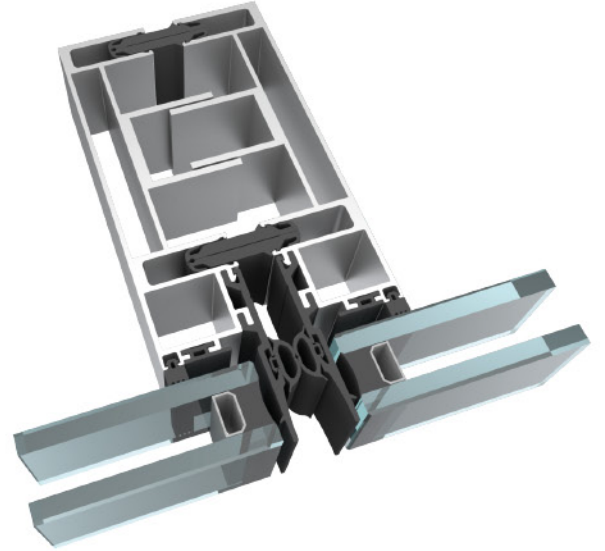
- Atölyede uygulama imkanıyla hızlı montaj
- Projeye göre özel çözümler
- Yüksek katlı projelerde uygulama kolaylığı
- Fast assembly with practical application in the workshop
- Custom design to the project
- Ease of application in high-rise projects

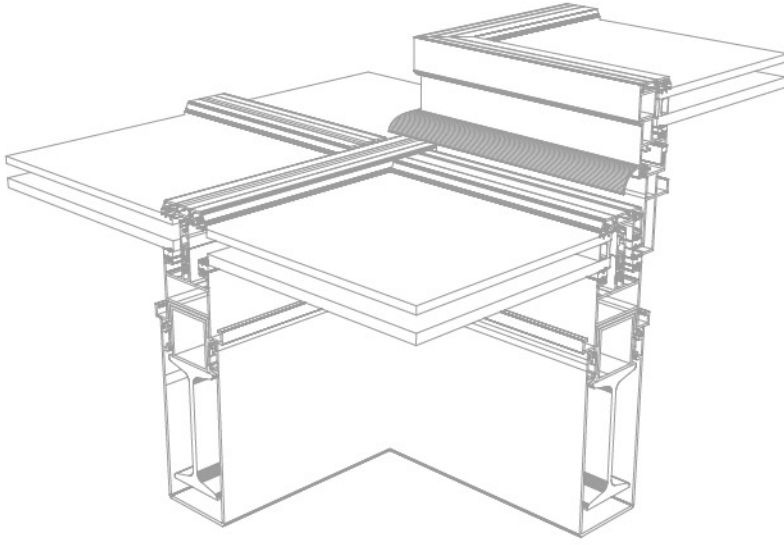
Teknik Özellikler | Technical Properties

Kasa Yüksekliği	Frame Height	80 mm
-----------------	--------------	-------

Performans | Performance

Su Geçirgenliği-EN12154	Watertightness	RE 900
Hava Geçirgenliği-EN12152	Air Permeability	A4
Rüzgar Dayanımı-EN13116	Resistance to Wind Load	(±1,25)
Dinamik Deprem	Dynamic Test	AAMA 501,4 OK (±150 mm)





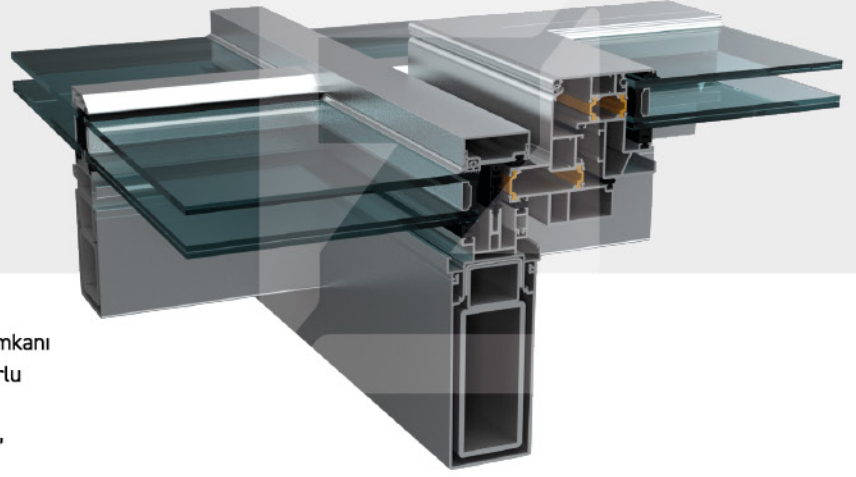
İşıklık Sistemler

Skylight Systems

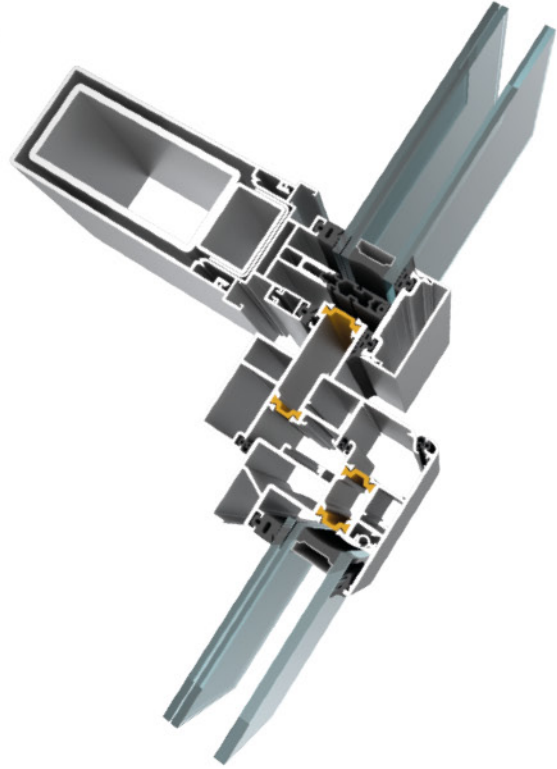
SKY72 / ASL500

SKY72

İŞIKLIK SİSTEM SKYLIGHT SYSTEM



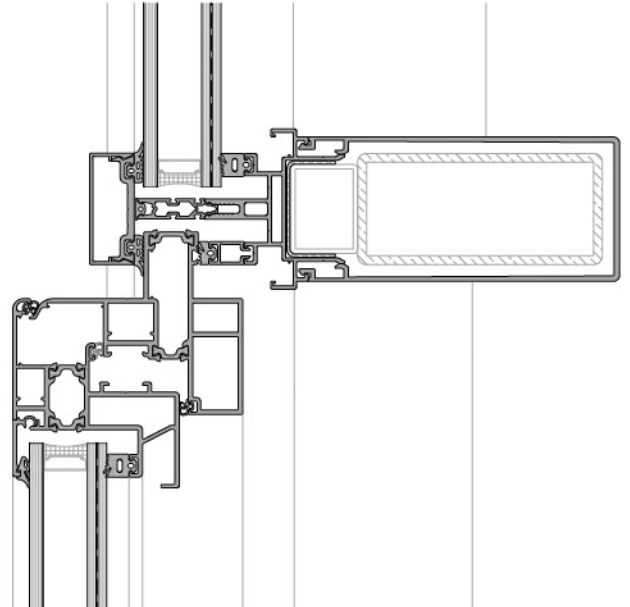
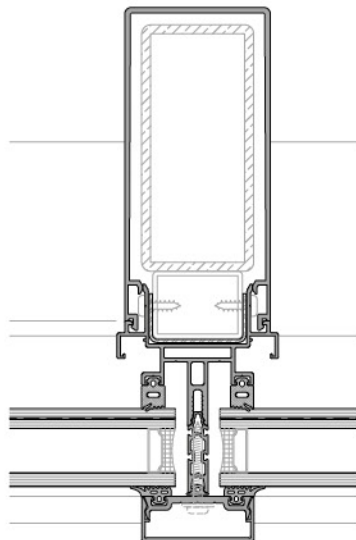
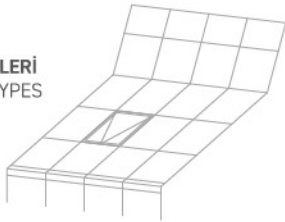
- Havalandırma ve duman tahliyesi için kanat uygulama imkanı
- Çatı penceresi dışarı vasistas mantığı ile çalışarak motorlu uygulamalar ile otomasyona bağlanma imkanı
- Taşıyıcı profillerde bulunan kondens kanalları sayesinde, hem sistem içerisindeki yoğuşmaları hem de iç cam yüzeyinde oluşabilecek yoğuşma sularını dışarı atabilecek dizayn
- Sash applications can be made for ventilation and smoke extraction
- The roof window, operating on an outward-opening hopper mechanism, offers the possibility of integration with motorized applications and automation
- Thanks to the condensate drainage channels in the carrier profiles, the design effectively expels both the condensation within the system and any condensation that may form on the interior glazing surface



Teknik Özellikler | Technical Properties

Düşey-Yatay Taşıyıcı Yüksekliği	Mullion-Transom Height	72 mm
Profil Et Kalınlığı	Profile Thickness	2 mm
Cam Kalınlığı	Glass Thickness	8-44 mm
Isı Bariyeri	Thermal Isulation Bar	16-20 mm
Griyaj Kapak Yüksekliği	Grillage Cover Height	80-140 mm

AÇILIM TİPLERİ OPENING TYPES



ASL500

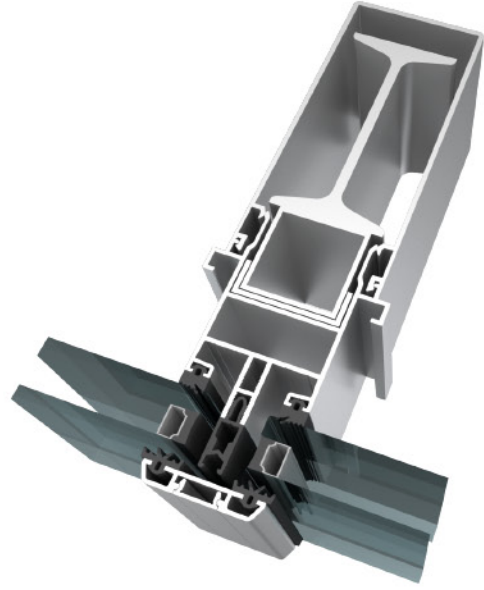
KONDENS KANALLI ÇATI IŞIKLIK SİSTEM CONDENSATE CHANNEL ROOF SKYLIGHT SYSTEM



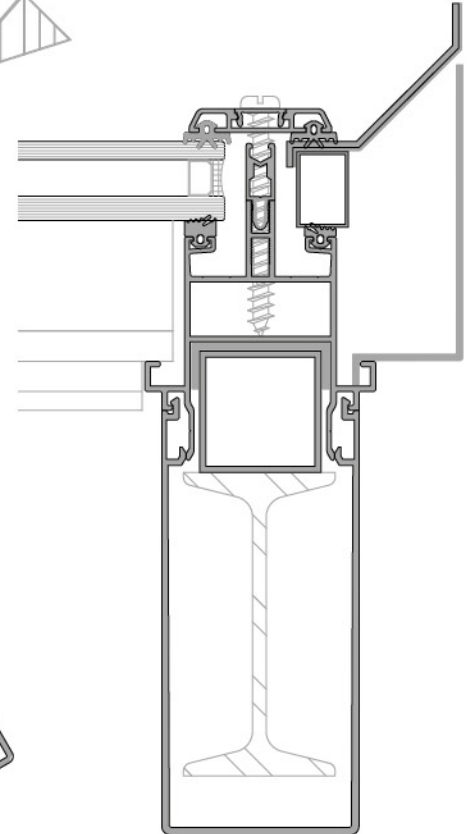
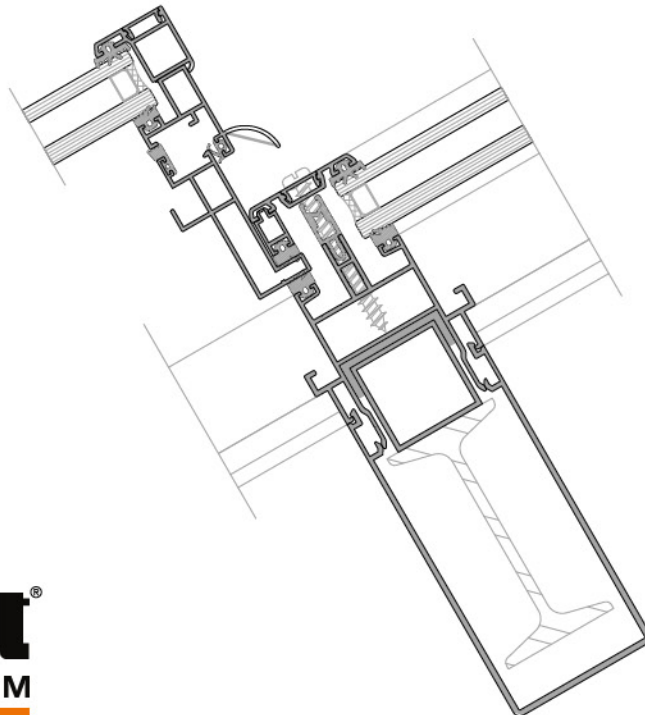
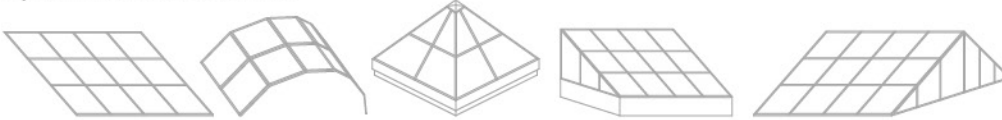
- Havalandırma ve duman tahliyesi için kanat uygulama imkanı
- Çatı penceresi dışarı vasistas mantığı ile çalışarak motorlu uygulamalar ile otomasyona bağlanma imkanı
- Taşıyıcı profillerde bulunan kondens kanalları sayesinde, hem sistem içerisindeki yoğuşmaları hem de iç cam yüzeyinde oluşabilecek yoğuşma sularını dışarı atabilecek dizayn
- Sash applications can be made for ventilation and smoke extraction
- The roof window, operating on an outward-opening hopper mechanism, offers the possibility of integration with motorized applications and automation
- Thanks to the condensate drainage channels in the carrier profiles, the design effectively expels both the condensation within the system and any condensation that may form on the interior glazing surface

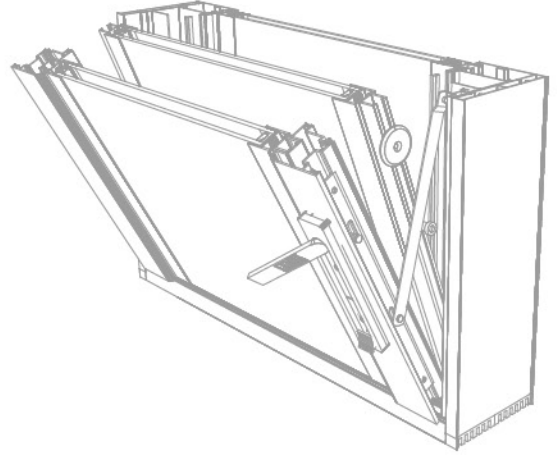
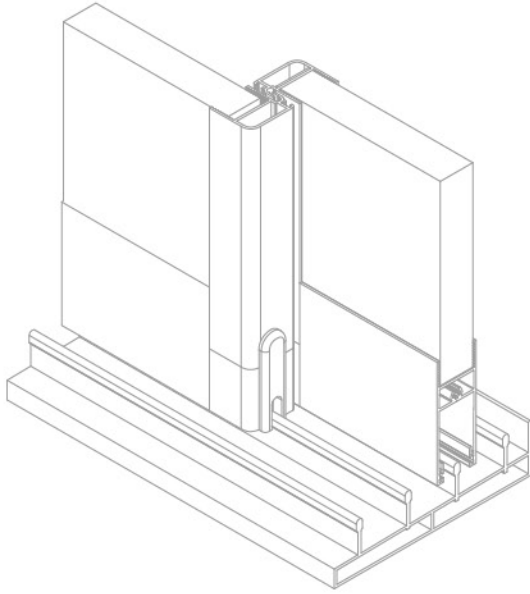
Teknik Özellikler | Technical Properties

Düsey-Yatay Taşıyıcı Yüksekliği	Mullion-Transom Height	76 mm
Profil Et Kalınlığı	Profile Thickness	1,8 mm
Cam Kalınlığı	Glass Thickness	6-26 mm
Griyaj Kapak Yüksekliği	Grillage Cover Height	80-140 mm



AÇILIM TİPLERİ / OPENING TYPES





Özel Mekanlar Sistemleri

Specific Area Systems

Silinebilir Giyotin / Klasik Giyotin

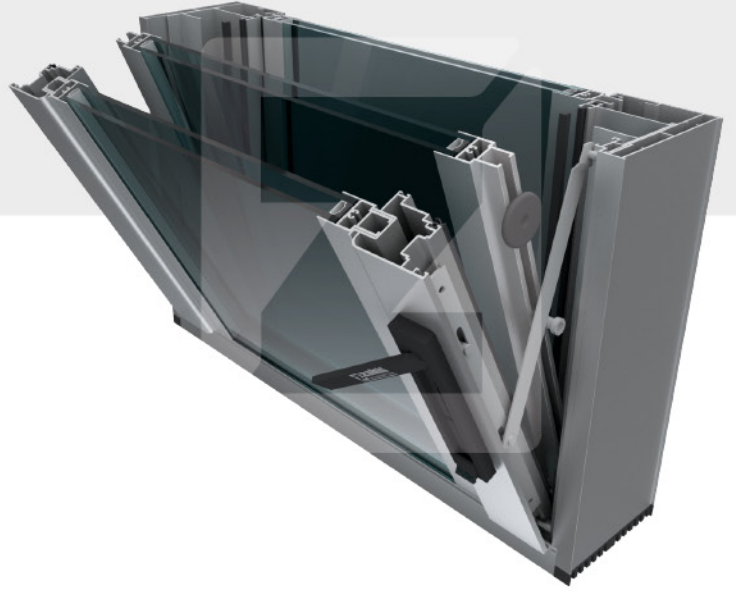
Eco Slim Sürme Sistem / Ekonomik Sürme Sistem

Cleanable Guillotine System / Guillotine System

Eco Slim Sliding System / Economic Sliding System

SİLİNEBİLİR GİYOTİN SİSTEM

CLEANABLE GUILLOTINE SYSTEM



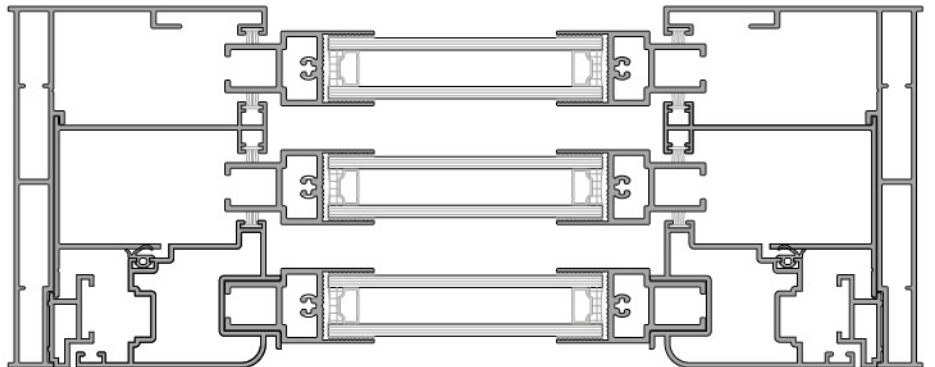
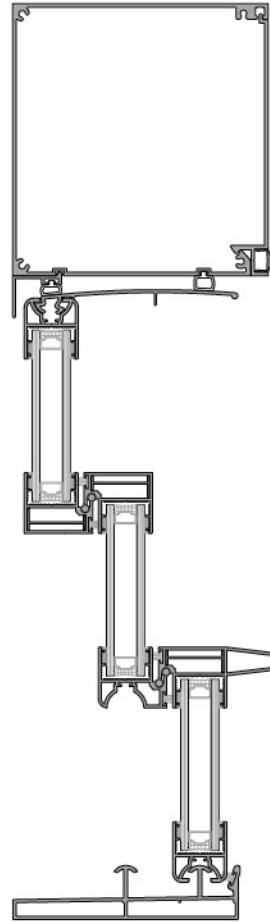
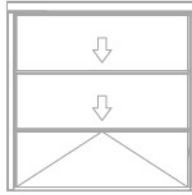
- Alt kanat açılarak silinebilir özelliğiyle kolay temizleme imkanı
 - El sıkışmasını önleyen hareketli üst küpeşte tasarımı
 - Zincirli ve kayışlı mekanizma alternatifi
 - Tek cam veya ısıcam seçenekleri
 - Kolay montaj imkanı
 - Ekonomik olarak tasarlanmış profiller
 - Özgün tasarımı profilleriyle patentli sistem
- The lower panel can be opened, providing easy cleaning access due to it's swing-out feature
 - Movable top handrail design that prevents hand pinching
 - Chain and belt mechanism alternative
 - Single glazing or insulated glazing options
 - Easy installation option
 - Economically designed profiles
 - Patented system with uniquely designed profiles

Teknik Özellikler | Technical Properties

Kasa Yüksekliği	Frame Height	28,5 mm
Kanat Yüksekliği	Sash Height	32 mm
Profil Et Kalınlığı	Profile Thickness	1,5-1,8 mm
Cam Kalınlığı	Glass Thickness	8-10-20 mm
Max. Uygulanabilir Genişlik	Max. Applicable Width	3500 mm
Max. Uygulanabilir Yükseklik	Max. Applicable Height	3000 mm

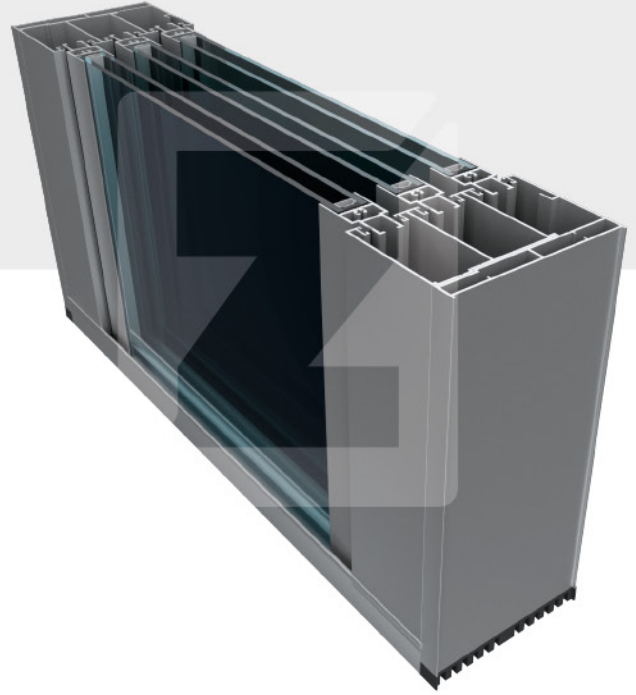


AÇILIM TİPLERİ OPENING TYPES



GİYOTİN SİSTEM

GUILLOTINE SYSTEM



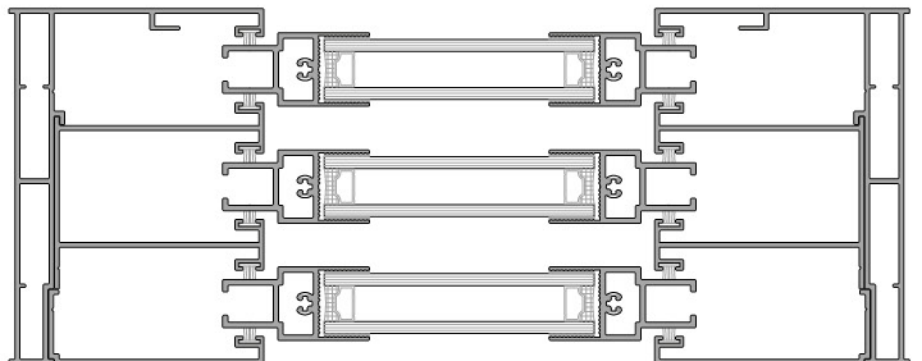
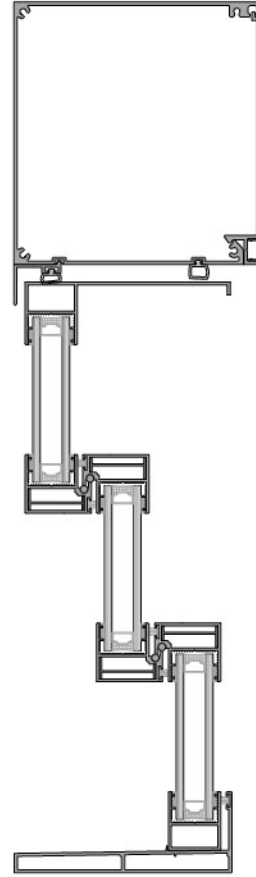
- Zincirli ve kayışlı mekanizma alternatifi
- El sıkışmasını önleyen hareketli üst küpeşte tasarımı
- Tek cam veya ısıcam seçenekleri
- Kolay montaj imkanı
- Ekonomik olarak tasarlanmış profiller
- Chain and belt mechanism alternative
- Movable top handrail design that prevents hand pinching
- Single glazing or insulated glazing options
- Easy installation option
- Economically designed profiles

Teknik Özellikler | Technical Properties

Kasa Yüksekliği	Frame Height	44 mm
Kanat Yüksekliği	Sash Height	32 mm
Profil Et Kalınlığı	Profile Thickness	1,5-1,8 mm
Cam Kalınlığı	Glass Thickness	8-10-20 mm
Max. Uygulanabilir Genişlik	Max. Applicable Width	3500 mm
Max. Uygulanabilir Yükseklik	Max. Applicable Height	3000 mm



AÇILIM TİPLERİ OPENING TYPES



ECO SLIM SÜRME SİSTEM

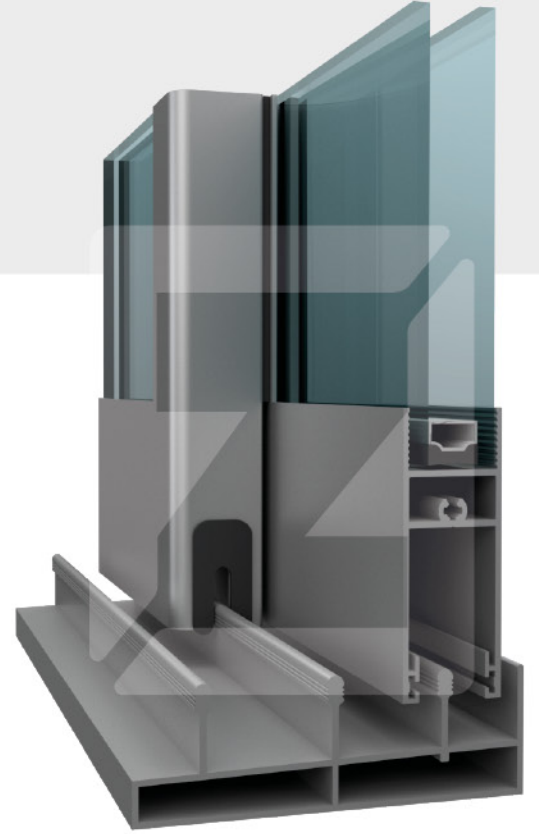
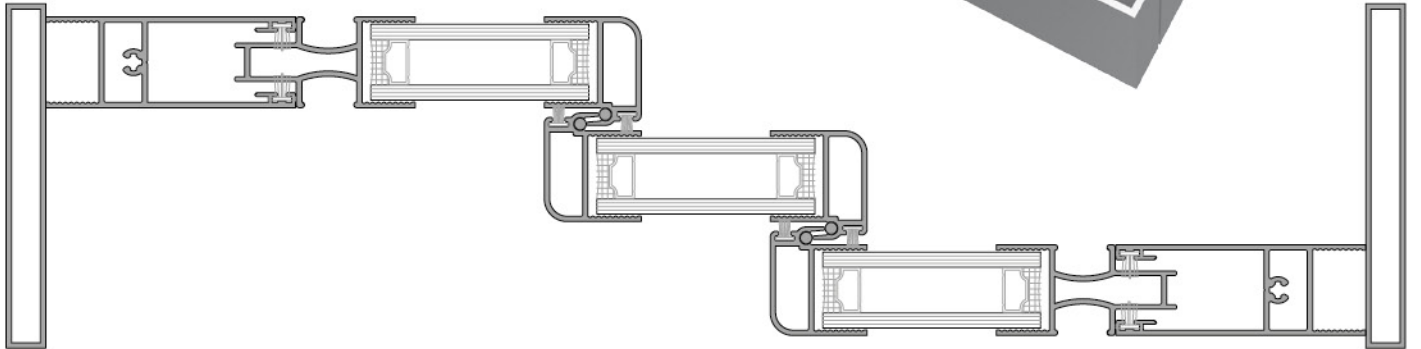
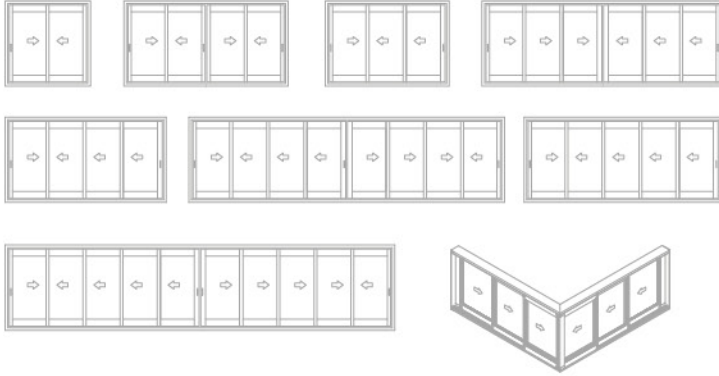
ECO SLIM SLIDING SYSTEM

- İki, üç, dört ve beş raylı kasa seçenekleriyle kombinasyon çeşitliliği
- Tek cam veya ısıcam seçenekleri
- Punc gerektirmeyen kolay montaj imkanı
- Eşikli ve eşiksiz kasa seçeneği
- Kullanım alanları : kış bahçesi, balkon, veranda vb.
- Ekonomik olarak tasarlanmış profiller
- Combination opportunity with two, three, four and five rail frames
- Single glazing or insulated glazing options
- Easy assembly option without the need for punching
- Threshold and non-threshold frame options
- Usage areas : winter gardens, balconies, verandas, and similar
- Economically designed profiles

Teknik Özellikler | Technical Properties

Profil Et Kalınlığı	Profile Thickness	1,4 mm
Cam Kalınlığı	Glass Thickness	6-8-10-20 mm
Max. Uygulanabilir Kanat Genişlik	Max. Applicable Sash Width	1500 mm
Max. Uygulanabilir Kanat Yükseklik	Max. Applicable Sash Height	2500 mm
Max. Ağırlık	Maximum Sash Weight	120 kg

KLASİK SÜRME AÇILIM TİPLERİ / CLASSICAL SLIDING OPENING TYPES



EKONOMİK SÜRME SİSTEM

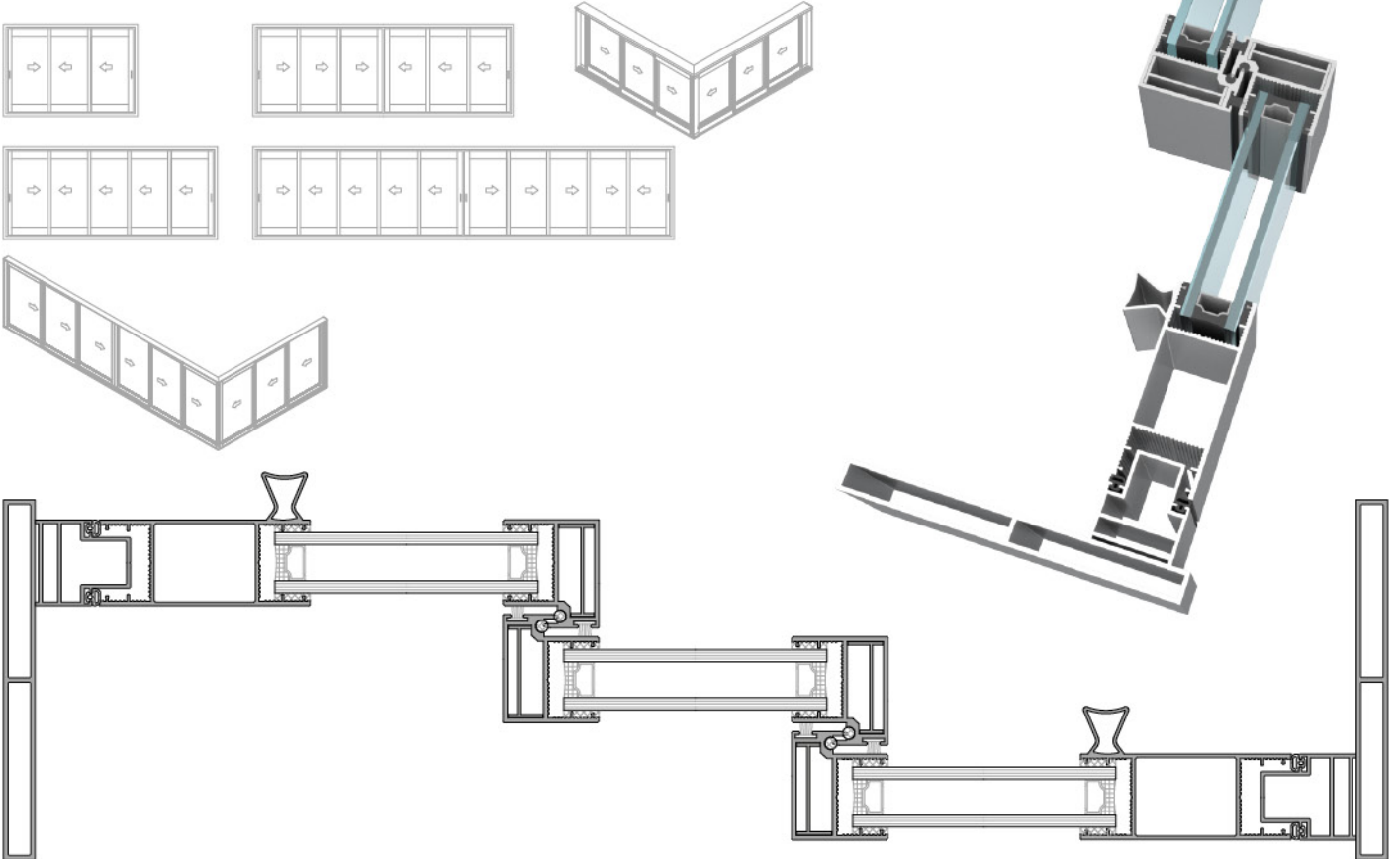
ECONOMIC SLIDING SYSTEM

- Üç ve beş raylı kasa seçenekleriyle kombinasyon çeşitliliği
- Tek cam veya ısıcam seçenekleri
- Kolay montaj imkanı
- Kullanım alanları : kış bahçesi, balkon, veranda vb.
- Ekonomik olarak tasarlanmış profiller
- Combination opportunity with three and five rail frames
- Single glazing or insulated glazing options
- Easy installation options
- Usage areas : winter gardens, balconies, verandas, and similar
- Economically designed profiles

Teknik Özellikler | Technical Properties

Profil Et Kalınlığı	Profile Thickness	1,4 mm
Cam Kalınlığı	Glass Thickness	8-10-20 mm
Max. Uygulanabilir Kanat Genişlik	Max. Applicable Sash Width	1500 mm
Max. Uygulanabilir Kanat Yükseklik	Max. Applicable Sash Height	2500 mm
Max. Ağırlık	Maximum Sash Weight	120 kg

KLASİK SÜRME AÇILIM TİPLERİ / CLASSICAL SLIDING OPENING TYPES





Hacı Sabancı Organize Sanayi Bölgesi
Oğuz Kağan Köksal Caddesi No: 5
SARIÇAM / ADANA / TÜRKİYE
Tel: +90 322 394 35 02
E-Mail : zahit@zahit.com.tr

www.zahit.com.tr